

UNIÓN EN T ALIKET INFINIT - 8W  
**T UNION ALIKET INFINIT - 8W**  
Ref.: **0041 01 8**

Lámpara / Lamp: LED Osram Duris 2835  
Equipos / Equipment: Driver  
Wattios / Watt: 8W  
W/consumo / consumption: 1.5 W  
Tensión de trabajo / Operating voltage: 220-240v 50-60 Hz  
Portalámparas / Lampholder: -  
Vida útil / Life span: 50.000 h.  
Temperatura de color / Colour temperature:  
3000°K (988 lum.) 4000°K (1000 lum.) 5000°K (1000 lum.)  
Ángulo de apertura (grados) / Opening angle (degrees):  
110°  
Grado de protección / Protection degree: IP20  
Índice de reprod. crom. IRC / Chromatic reprod. index CRI: 80  
Grado de protección antivandálica / Impact Protection: IK 06

#### DESCRIPCIÓN / DESCRIPTION

Cuerpo fabricado en aluminio extrusionado con recubrimiento de pintura al horno.

Novedosa óptica de PMMA mate que proporciona una iluminación homogénea en toda su superficie.

Todos los modelos incluyen drivers de alto factor de potencia.

Módulos compuestos por LEDs Osram con potencia de 8W con LEDs Duris 2835

**Body made of extruded aluminum with baked paint coating.**

**Novel PMMA matte optics that provides uniform illumination over the whole surface.**

**All models include high power factor drivers.**

**Modules by Osram LEDs with total power of 8W with Duris 2835.**

#### COLORES / COLOURS

01 Blanco / White

02 Negro / Black

52 Cromo mate / Matt chrome

#### DIMENSIONES / MEASURES

Ancho / Width: 50 mm.

Largo / Length: 178x304 mm.

Alto / Height: 70 mm.

#### INSTALACIÓN / INSTALLATION

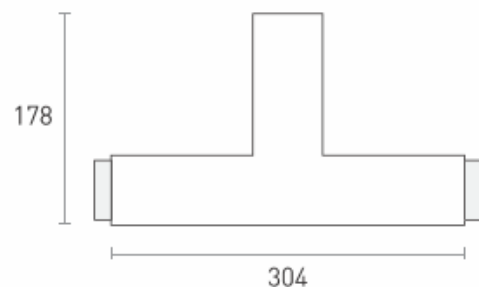
Unir a la luminaria con la unión intermedia metálica (incluida).

**Join the luminaire with the metal intermediate union (included).**

#### INCLUYE / INCLUDES

Se suministra de manera estándar con 4000K.

**Standardly supplied with 4000K.**



ACCESORIOS / ACCESSORIES

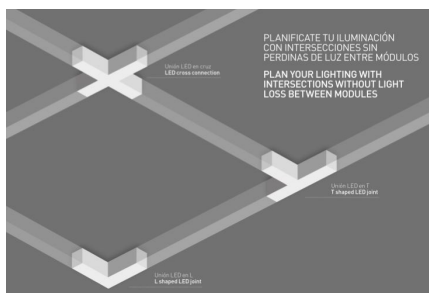
- DRD** Driver regulable Dali / Dali Dimmable driver
- CRI90** CRI>95
- LPF** LEDs Pescado / Fish - 4000K - CRI>90
- LPB** LEDs Pan / Bread - 3000K - CRI>90
- LCM** LEDs Carne / Meat - 2700K - CRI>90
- LVV** LEDs Verd. y fruta / Veg. and fruit - 4000K - CRI>90

Clase energetica:

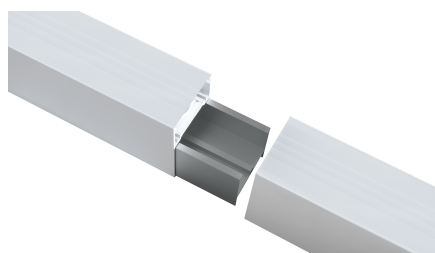


GARANTÍA / GUARANTEE: 3 años observando las condiciones de venta de nuestro Catálogo General / 3 years watching to the conditions of sales of our General Catalog.

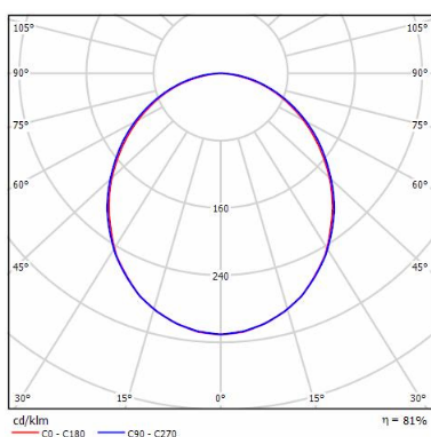
**FOTOMETRÍAS / PHOTOMETRY**



Óptica mate



Ejemplo de instalación



Sistema de unión

Esquema de conexionado

**CE** **DECLARACIÓN DE CONFORMIDAD**  
**CONFORMITY DECLARATION**

Referencia del producto: **0041 01 8 Unión en T Aliket infinit - 8W**

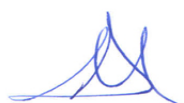
Product reference: **0041 01 8 T union Aliket infinit - 8W**

**Secom Iluminación S.L.** como fabricante declara que el producto mencionado ha sido fabricado de acuerdo con las directivas europeas que se citan a través del cumplimiento de las siguientes normas:

*Secom Iluminacion S.L. as manufacturer, declares that the above mentioned product has been manufactured according to the following European directives and regulations and satisfy the following rules:*

Nº	Directiva	Directive
2014/35/UE	<b>Equipo eléctrico para ser utilizado dentro de unos valores de tensión limitados.</b>  <b>Directiva de Baja Tensión.</b>	<b>Electrical equipment for use within certain voltage limits.</b>  <b>Low Voltage Directive.</b>
Normas / Generic standard: UNE-EN 60598-1:2015+A1:2018 + EN 62262,		
Nº	Directiva	Directive
2014/30/UE	<b>Compatibilidad electromagnética.</b>  <b>Directiva EMC.</b>	<b>Electromagnetic compatibility.</b>  <b>EMC directive.</b>
Normas / Generic standard: CISPR 15:2018, EN61000-3-2:2019, EN 61000-3-3:2013, EN61547:2020		

Molina de Segura, 1 de Enero de 2020



José Antonio Fernández Giménez  
RESP. DE DESARROLLO



Sergio Rodríguez Gozálbiz  
RESP. DE CALIDAD

Esta declaración certifica el cumplimiento con las directivas mencionadas sin detallar las características. Deben observarse las indicaciones de seguridad indicadas en las instrucciones de uso del producto y que forman parte del suministro.

*This declaration certifies compliance with the above directives without detailing the features. Must be observed safety instructions given in the instructions for use of the product and that are part of the supply.*