

ALIKET INFINIT SUSPENDIDO 1500MM - 20W  
SUSPENSION ALIKET INFINIT 1500MM - 20W  
Ref.: **033 XX 15 20**



Lámpara / Lamp: LED Osram Duris 2835  
Equipos / Equipment: Driver Tridonic/Vossloh  
Wattios / Watt: 19W  
W/consumo / consumption: 1.5 W  
Tensión de trabajo / Operating voltage: 220-240v 50-60 Hz  
Portalámparas / Lampholder: -  
Vida útil / Life span: 50.000 h.  
Temperatura de color / Colour temperature:  
3000°K (2410 lum.) 4000°K (2460 lum.) 5000°K (2460 lum.)  
Ángulo de apertura (grados) / Opening angle (degrees):  
110°  
Grado de protección / Protection degree: IP20  
Índice de reprod. crom. IRC / Chromatic reprod. index CRI: 80  
Grado de protección antivandálica / Impact Protection: IK 06

DESCRIPCIÓN / DESCRIPTION

Cuerpo fabricado en aluminio extrusionado con recubrimiento de pintura al horno.

Novedosa óptica de PMMA mate que proporciona una iluminación homogénea en toda su superficie.

Todos los modelos incluyen drivers de alto factor de potencia.

Módulos compuestos por LEDs Osram con potencia de 20W con LEDs Duris 2835

Posibilidad de accesorios de unión en codo, T y X iluminado.

La línea de luminarias se personaliza con: Módulo principio (MP), módulo intermedio (MI), módulo final (MF) y módulo cerrado (MC).

**Body made of extruded aluminum with baked paint coating.**

**Novel PMMA matte optics that provides uniform illumination over the whole surface.**

**All models include high power factor drivers.**

**Modules by Osram LEDs with total power of 20W with Duris 2835.**

**The line of luminaires are customized with: Initial module (MP), intermediate module (MI), final module (MF), closed module (MC)**

INSTALACIÓN / INSTALLATION

Directamente a techo mediante suspensión (ver opciones)

**Directly to ceiling by suspension (see options)**

INCLUYE / INCLUDES

Se suministra de manera estándar con 4000K.

**Standardly supplied with 4000K.**

COLORES / COLOURS

01 Blanco / White

02 Negro / Black

52 Cromo mate / Matt chrome

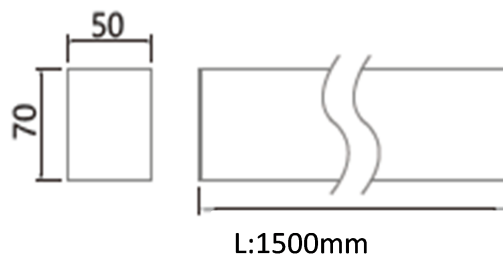
DIMENSIONES / MEASURES

Peso / Weight: 2 Kg.

Ancho / Width: 50 mm.

Largo / Length: 1500 mm.

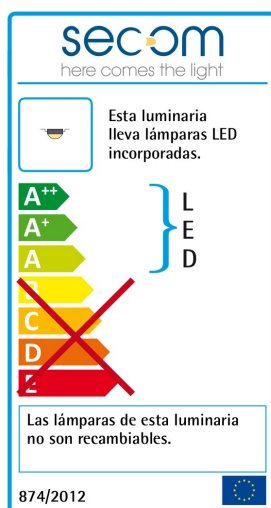
Alto / Height: 70 mm.



ACCESORIOS / ACCESSORIES

- DRD** Driver regulable Dali / Dali Dimmable driver
- CRI90** CRI>95
- LPF** LEDs Pescado / Fish - 4000K - CRI>90
- LPB** LEDs Pan / Bread - 3000K - CRI>90
- LCM** LEDs Carne / Meat - 2700K - CRI>90
- LVV** LEDs Verd. y fruta / Veg. and fruit - 4000K - CRI>90
- 1408** Suspensión rígida telescópica 800 a 1400mm con terminación en embellecedor (2x)

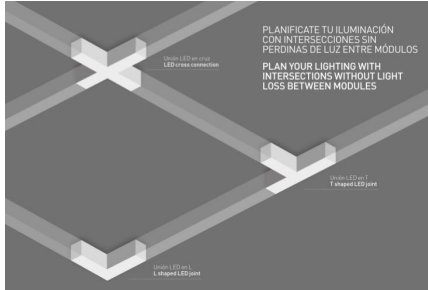
Clase energetica:



GARANTÍA / **GUARANTEE**: 3 años observando las condiciones de venta de nuestro Catálogo General / *3 years watching to the conditions of sales of our General Catalog.*

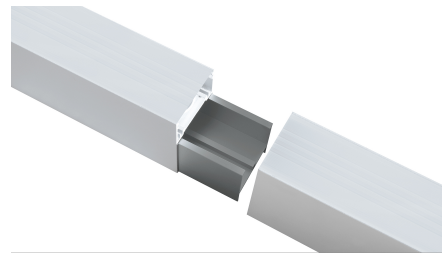
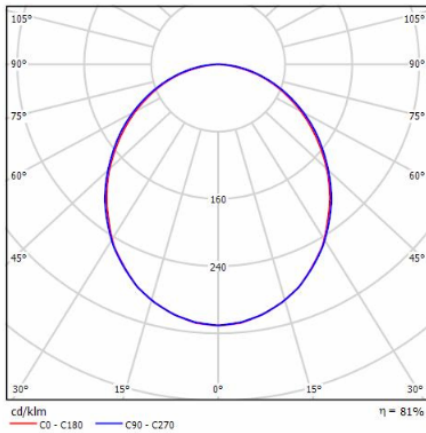
Aliket infinit suspendido 1500mm - 20W / Suspension Aliket infinit

FOTOMETRÍAS / PHOTOMETRY



Ejemplo de instalación

Óptica mate



Elementos de unión iluminados

Sistema de unión

Esquema de conexionado



**CE** **DECLARACIÓN DE CONFORMIDAD**  
**CONFORMITY DECLARATION**

Referencia del producto: **033 XX 15 20 Aliket infinit suspendido 1500mm - 20W**

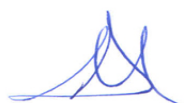
Product reference: **033 XX 15 20 Suspension Aliket infinit 1500mm - 20W**

**Secom Iluminación S.L.** como fabricante declara que el producto mencionado ha sido fabricado de acuerdo con las directivas europeas que se citan a través del cumplimiento de las siguientes normas:

*Secom Iluminacion S.L. as manufacturer, declares that the above mentioned product has been manufactured according to the following European directives and regulations and satisfy the following rules:*

Nº	Directiva	Directive
2014/35/UE	<b>Equipo eléctrico para ser utilizado dentro de unos valores de tensión limitados.</b>  <b>Directiva de Baja Tensión.</b>	<b>Electrical equipment for use within certain voltage limits.</b>  <b>Low Voltage Directive.</b>
Normas / Generic standard: UNE-EN 60598-2-2:2012, UNE-EN 60598-2-2:2012, UNE-EN 60598-1:09+A1:11:09, UNE-EN 60598-1:2015		
Nº	Directiva	Directive
2014/30/UE	<b>Compatibilidad electromagnética.</b>  <b>Directiva EMC.</b>	<b>Electromagnetic compatibility.</b>  <b>EMC directive.</b>
Normas / Generic standard: EN 55015, EN61000-3-2:2006, EN 61000-3-3:2009		

Molina de Segura, 1 de Enero de 2020



José Antonio Fernández Giménez  
RESP. CONTROL DE CALIDAD



Sergio Rodríguez Gozábez  
RESP. DE CALIDAD

Esta declaración certifica el cumplimiento con las directivas mencionadas sin detallar las características. Deben observarse las indicaciones de seguridad indicadas en las instrucciones de uso del producto y que forman parte del suministro.

*This declaration certifies compliance with the above directives without detailing the features. Must be observed safety instructions given in the instructions for use of the product and that are part of the supply.*