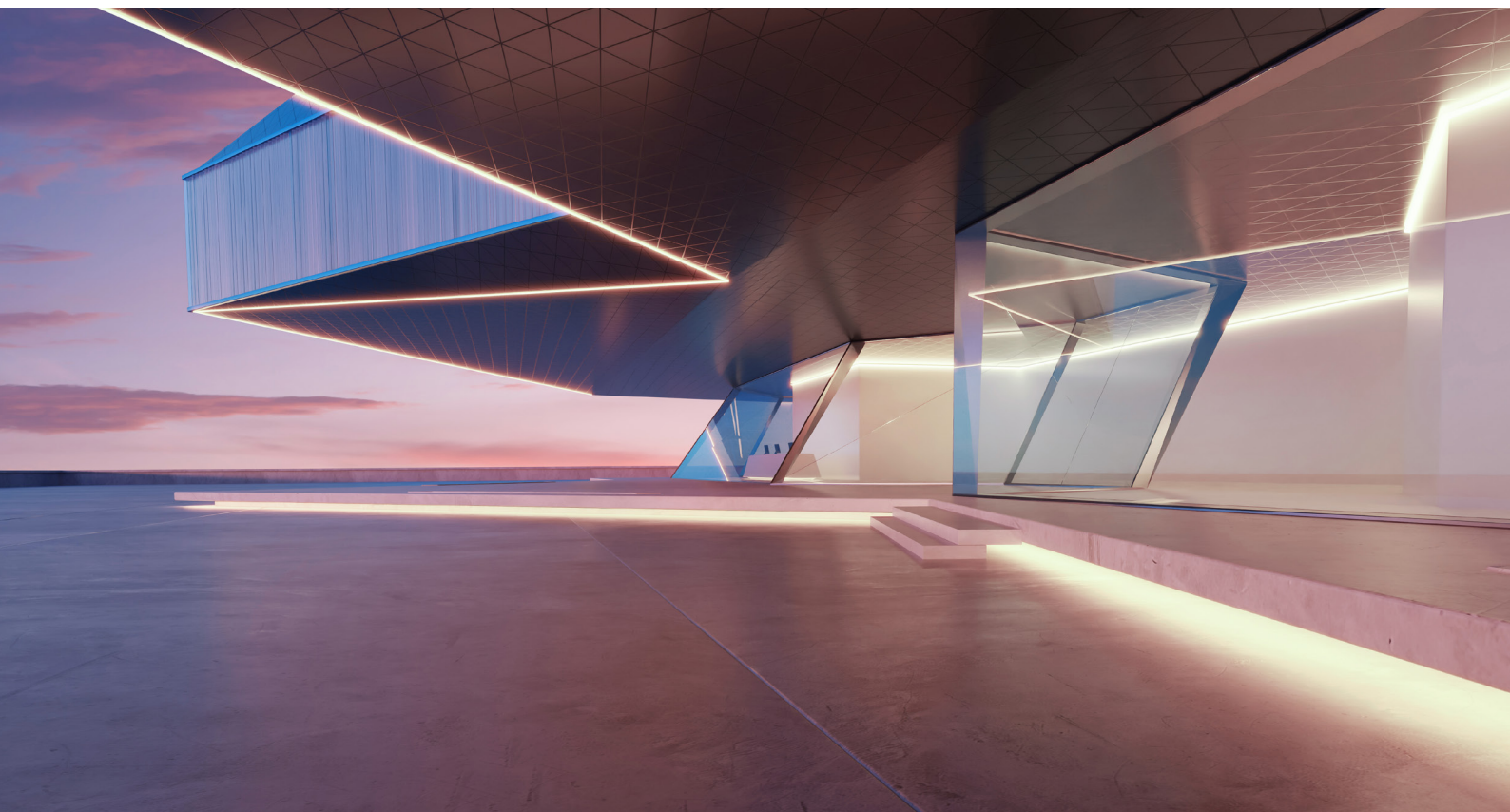


secom
here comes the light



BELEL

STRIP LED IP65

230V DIRECTA A RED



www.secom.es

BELEL

STRIP LED IP65

3 años garantía

TIRA FLEXIBLE DIRECTA
A RED 230V



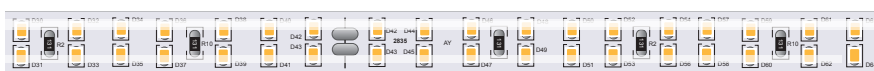
BELEL, sistema de iluminación decorativa en línea continua, se conecta directamente a la red eléctrica de 230V mediante alimentador.

Permite una alta disipación del calor y con una estanqueidad IP65 gracias a la cubierta transparente de PVC.

Rollo de tira de LED con instalación de hasta 50 metros por alimentador, sin riesgo de caídas de tensión. No requiere transformadores, amplificadores ni adaptadores adicionales.



BELEL / 18mm. / IP65



Ref.	W/m	Nº LED/m	⚡DC	PCB width	°K	CRI	🔌	Lm/m	SDCM	CLASE	👁️	🌬️	🕒 L70B50 Ta25°C
S2006728450220B	10	180	230V AC	18 mm.	4000K	>80	1 m.	800	<3	III	Grupo 0	50 m.	50.000 h



COMPONENTES

SCX230B Alimentador para tira de LED

S20220REG Regulador para tira de LED

S20220V Unión tira de LED

S20220VL Unión en L tira LED

S20220VT Unión en T tira LED

S2022VTF Tapa final

SOTR007 Clips de fijación x10 unds.

ALIMENTADOR



REGULADOR



UNIÓN



UNIÓN EN L



UNIÓN EN T



TAPA FINAL



CLIP FIJACIÓN



secom
here comes the light



www.secom.es