

BELEL

STRIP LED

SISTEMA ILUMINACIÓN AMBIENTE



Tiras flexibles de LED, este tipo de iluminación es cada vez más utilizada por su alto grado decorativo, iluminación con una adaptabilidad perfecta gracias a su sistema de instalación y a su flexibilidad de adaptación, ideal para los que buscan conseguir un espacio atractivo y moderno.



TIRAS DE LED



TIRAS DE LED IP20

2



TIRAS DE LED IP65

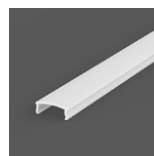
3

PERFILES



PERFILES

4/5



DIFUSORES

4/5



TAPAS FINALES

4/5

FUENTES DE ALIMENTACIÓN



FUENTES DE ALIMENTACIÓN IP20

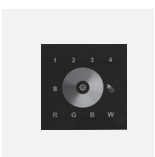
6/7



FUENTES DE ALIMENTACIÓN IP67 / PWM

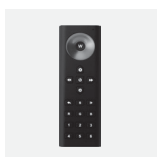
8

CONTROL



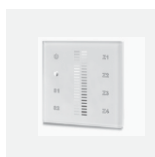
CONTROL DMX

9



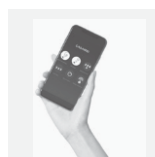
CONTROL RADIOFRECUENCIA

10



CONTROL TUNABLE WHITE

10



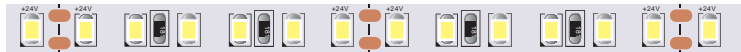
SOLUCIÓN IoT CASAMBI

11

TIRAS FLEXIBLES LED / IP20


 5
años
garantía

BELEL / 8mm.



Ref.	W/m	Nº LED/m	⚡DC	PCB width	°K	CRI	✂	Lm/m	SDCM	CLASE	👁	🌀	🕒 L80B10 Ta25°C
S200810827	10	120	24V	8 mm.	2700K	>80	50 mm.	910	<3	III	Grupo 0	5 m.	50.000 h
S20081083	10	120	24V	8 mm.	3000K	>80	50 mm.	910	<3	III	Grupo 0	5 m.	50.000 h
S20081084	10	120	24V	8 mm.	4000K	>80	50 mm.	910	<3	III	Grupo 0	5 m.	50.000 h
S20081086	10	120	24V	8 mm.	6500K	>80	50 mm.	910	<3	III	Grupo 0	5 m.	50.000 h

BELEL / 10mm.



Ref.	W/m	Nº LED/m	⚡DC	PCB width	°K	CRI	✂	Lm/m	SDCM	CLASE	👁	🌀	🕒 L80B10 Ta25°C
S200820827	20	240	24V	10 mm.	2700K	>80	25 mm.	2020	<3	III	Grupo 0	5 m.	50.000 h
S20082083	20	240	24V	10 mm.	3000K	>80	25 mm.	2020	<3	III	Grupo 0	5 m.	50.000 h
S20082084	20	240	24V	10 mm.	4000K	>80	25 mm.	2020	<3	III	Grupo 0	5 m.	50.000 h
S20082086	20	240	24V	10 mm.	6500K	>80	25 mm.	2020	<3	III	Grupo 0	5 m.	50.000 h

BELEL CCT / Dinámica / 10mm.



Ref.	W/m	Nº LED/m	⚡DC	PCB width	°K	CRI	✂	Lm/m	SDCM	CLASE	👁	🌀	🕒 L80B10 Ta25°C
S200814CCT	14,5	140	24V	10 mm.	2700K + 6500K	>80	100 mm.	1620	<3	III	Grupo 0	5 m.	50.000 h

BELEL RGBW / 12mm.



Ref.	W/m	Nº LED/m	⚡DC	PCB width	°K	CRI	✂	Lm/m	SDCM	CLASE	👁	🌀	🕒 L80B10 Ta25°C
S200814RGBW	15,4	60	24V	12 mm.	3000K + 3000K	>80	100 mm.	600	<3	III	Grupo 0	5 m.	50.000 h

TIRAS FLEXIBLES LED / IP65

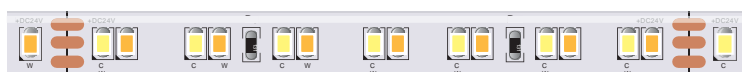

 5
años
garantía

BELEL / 10mm.



Ref.	W/m	NºLED/m	⚡DC	PCB width	°K	CRI	✂	Lm/m	SDCM	CLASE	👁	🌀	L80B10 Ta25°C
S200920827	20	240	24V	10 mm.	2700K	>80	25 mm.	1820	<3	III	Grupo 0	5 m.	50.000 h
S20092083	20	240	24V	10 mm.	3000K	>80	25 mm.	1820	<3	III	Grupo 0	5 m.	50.000 h
S20092084	20	240	24V	10 mm.	4000K	>80	25 mm.	1820	<3	III	Grupo 0	5 m.	50.000 h

BELEL CCT / Dinámica / 10mm.



Ref.	W/m	NºLED/m	⚡DC	PCB width	°K	CRI	✂	Lm/m	SDCM	CLASE	👁	🌀	L80B10 Ta25°C
S200914CCT	14,5	140	24V	10 mm.	2700K + 6500K	>80	100 mm.	1450	<3	III	Grupo 0	5 m.	50.000 h

BELEL RGBW / 12mm.



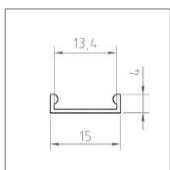
Ref.	W/m	NºLED/m	⚡DC	PCB width	°K	CRI	✂	Lm/m	SDCM	CLASE	👁	🌀	L80B10 Ta25°C
S200914RGBW	15,4	60	24V	12 mm.	RGB + 3000K	>80	100 mm.	540	<3	III	Grupo 0	5 m.	50.000 h

PERFILES

Ref. S2178
Perfil aluminio



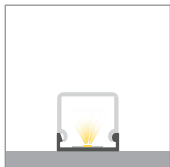
2.000 x 15 x 4 mm.



Ref. S2184
Difusor opal



Instalación
Superficie



Ref. S2198
Tapa perfil



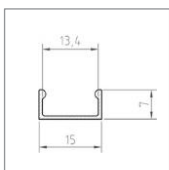
PERFIL PARA
TIRA LED

- 8 mm.
- 10 mm.
- 12 mm.

Ref. S2171
Perfil aluminio



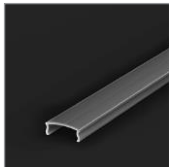
2.000 x 15 x 7 mm.



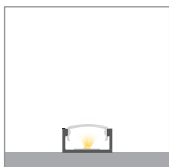
Ref. S2180
Difusor opal



Ref. S2181
Difusor transparente



Instalación
Superficie



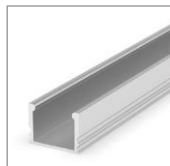
Ref. S2188
Tapa perfil



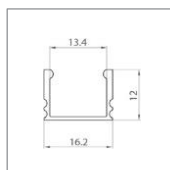
PERFIL PARA
TIRA LED

- 8 mm.
- 10 mm.
- 12 mm.

Ref. S2170
Perfil aluminio



2.000 x 16,2 x 12 mm.



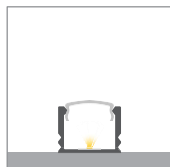
Ref. S2180
Difusor opal



Ref. S2181
Difusor transparente



Instalación
Superficie



Ref. S2186
Tapa perfil



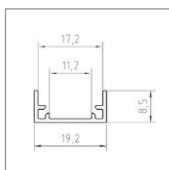
PERFIL PARA
TIRA LED

- 8 mm.
- 10 mm.
- 12 mm.

Ref. S2177
Perfil aluminio



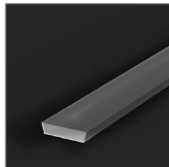
2.000 x 19,2 x 8,5 mm.



Ref. S2182
Difusor opal



Ref. S2183
Difusor transparente



Instalación
Empotrado



Ref. S2196
Tapa perfil



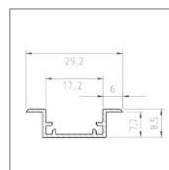
PERFIL PARA
TIRA LED

- 8 mm.
- 10 mm.

Ref. S2176
Perfil aluminio



2.000 x 29,2 x 8,5 mm.



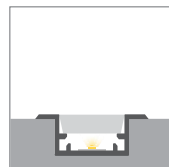
Ref. S2182
Difusor opal



Ref. S2183
Difusor transparente



Instalación
Empotrado



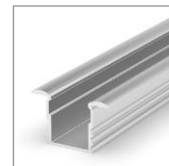
Ref. 2195
Tapa perfil



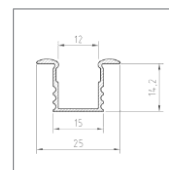
PERFIL PARA
TIRA LED

- 8 mm.
- 10 mm.
- 12 mm.

Ref. S2174
Perfil aluminio



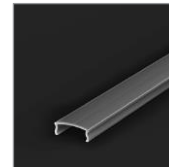
2.000 x 25 x 14,2 mm.



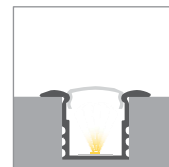
Ref. S2180
Difusor opal



Ref. S2181
Difusor transparente



Instalación
Empotrado



Ref. 2187
Tapa perfil



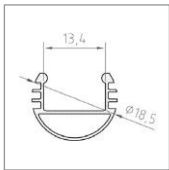
PERFIL PARA
TIRA LED

- 8 mm.
- 10 mm.

Ref. S2173
Perfil aluminio



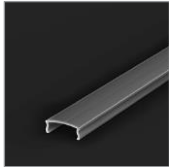
2.000 x Ø18,5



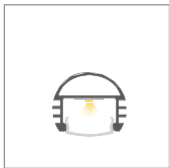
Ref. S2180
Difusor opal



Ref. S2181
Difusor transparente



Instalación
Suspensión



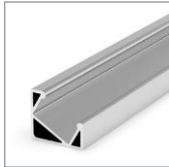
Ref. S2191
Tapa perfil



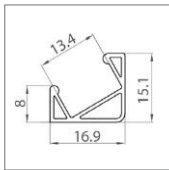
PERFIL PARA
TIRA LED

- 8 mm.
- 10 mm.
- 12 mm.

Ref. S2172
Perfil aluminio



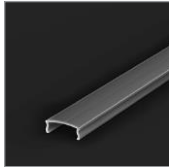
2.000 x 16,9 x 15,1 mm.



Ref. S2180
Difusor opal



Ref. S2181
Difusor transparente



Instalación
Superficie



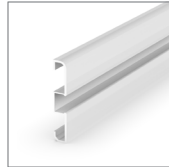
Ref. S2189
Tapa perfil



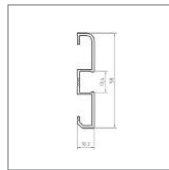
PERFIL PARA
TIRA LED

- 8 mm.
- 10 mm.
- 12 mm.

Ref. S2175
Perfil aluminio



2.000 x 10,2 x 58 mm.



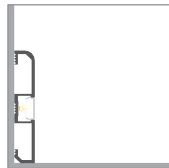
Ref. S2180
Difusor opal



Ref. S2181
Difusor transparente



Instalación
Superficie



Ref. S2193
Tapa perfil



PERFIL PARA
TIRA LED

- 8 mm.
- 10 mm.
- 12 mm.



FUENTES DE ALIMENTACIÓN / IP20 / ON/OFF

5
años
garantía



Fuente de alimentación / 30w



Ref.		ACin	DCout	A	W	PF	Clase		Dimensiones
SDRV0126	ON-OFF	220-240V	24V	1250 mA	30	0,95	II	Flicker Free	153x41,5x32 mm.



Fuente de alimentación / 60w



Ref.		ACin	DCout	A	W	PF	Clase		Dimensiones
SDRV0127	ON-OFF	220-240V	24V	2500 mA	60	0,95	II	Flicker Free	180X52X30 mm.



Fuente de alimentación / 120w



Ref.		ACin	DCout	A	W	PF	Clase		Dimensiones
SDRV0128	ON-OFF	220-240V	24V	5000 mA	120	0,95	II	Flicker Free	300X40X30 mm.



Fuente de alimentación / 180w



Ref.		ACin	DCout	A	W	PF	Clase		Dimensiones
SDRV0129	ON-OFF	220-240V	24V	7500 mA	180	0,95	II	Flicker Free	345X40X30 mm

FUENTES DE ALIMENTACIÓN / IP20 / DALI

5
años
garantía



Fuente de alimentación / 75w



Ref.		ACin	DCout	A	W	PF	Clase		Dimensiones
SDRV0130	DALI	220-240V	24V	3125 mA	75	0,90	II	Flicker Free	220x40x41,7 mm.



Fuente de alimentación / 150w



Ref.		ACin	DCout	A	W	PF	Clase		Dimensiones
SDRV0131	DALI 2	220-240V	24V	6250 mA	150	0,90	II	Flicker Free	340x45x30,5 mm.



secom
here comes the light

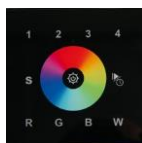


P. I. la Estrella
C. Marte 18/21 - 30500 Molina de Segura
Murcia - Spain
T. +34 968 80 12 11

www.secom.es



DMX CONTROL SYSTEM



Ref.	Ref. S4300	Ref. S4510	Ref. S4511	Ref. S4512
GENERAL				
Tamaño	86x86x41	86x110x11	77x87x40	106x145x10
Conexión a través de router	●	●	✓	✓
Sd card	●	●	✓	✓
Canales dmx	512	512	512	1024
Panel táctil	✓	✓	●	✓
Conexión USB	●	✓	✓	✓
SOFTWARE				
Windows pc	●	✓	✓	✓
Mac os	●	✓	✓	✓
Android	●	●	✓	✓
iOS	●	●	✓	✓
MODO AUTÓNOMO				
Número escenas	●	99	200	500
Número zonas	4	1	5	10
Memoria	●	140	ILIMITADA / UNLIMITED	ILIMITADA / UNLIMITED
Calendario	●	●	ASTRONÓMICO / ASTRONOMIC	ASTRONÓMICO / ASTRONOMIC
Disparadores en calendario	●	●	40	100

Solución básica que permite el control de manera sencilla de los equipos RGBW, programas preestablecidos.

Diseñado en cristal táctil color negro. Empotrable en caja estándar para mecanismos.

Ofrece la mejor solución para proyectos que requieren una gran cantidad de escenas personalizadas junto con una interfaz ordenada e intuitiva.

Diseñado en cristal táctil color negro. Empotrable en caja estándar para mecanismos.

Opción ideal para soluciones en arquitectura. Permite la personalización y programación de múltiples escenas, para asignarlas a un calendario astronómico anual e ir ajustando los encendidos según el avance de los meses.

Es la solución "configurar y olvidar" definitiva.

Diseñada para proporcionar una solución de control para los proyectos más exigentes y sin embargo lo suficientemente fácil de usar. Pantalla gráfica en color, lo que permite mostrar fotos de la escena. Vea fácilmente la zona seleccionada, el nombre de la escena y el diseño sin la necesidad de navegar a través de menús complejos.

Desplácese por la rueda sensible al tacto para cambiar el atenuador, el color, la velocidad o la escena, o toque alrededor de la rueda para acceder directamente a un valor.

Empotrable en caja doble de mecanismos, en posición vertical.



Ref. S4300C

Controlador DMX, alimentador hasta 10 m. de tira de LED RGB.

secom
here comes the light



P. I. la Estrella
C. Marte 18/21 - 30500 Molina de Segura
Murcia - Spain
T. +34 968 80 12 11

www.secom.es



CONTROL POR RADIOFRECUENCIA

CONTROL Y GESTIÓN DE LUMINARIAS RGBW

El controlador RGBW 4502 permite, de manera muy sencilla el control de los equipos RGB(W). Este mando de control, puede controlar 10 zonas por separado, pudiendo seleccionar los colores primarios (RGB) y el blanco (W) o combinaciones de ellos. Con su sistema de selección táctil es posible seleccionar una amplia gama de colores. La distancia a la que puede controlar el equipo lumínico son 30m aproximadamente. Podemos controlar hasta 6 zonas independientes.



Ref. S4302

Mando para el control RGBW portátil inalámbrico por radiofrecuencia.



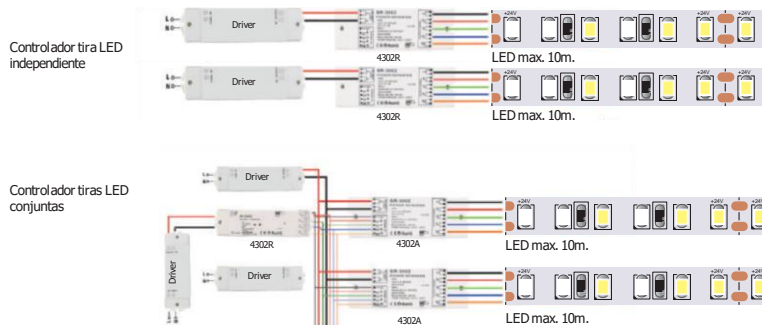
Ref. S4302R

Receptor alimentador hasta 10 m. para tira LED RGB.



Ref. S4302A

Amplificador para tira de LED RGB hasta 10m.



CONTROL TUNABLE WHITE

CONTROL Y GESTIÓN DE LUMINARIAS RGBW

SCTR es un controlador DALI táctil, que adopta un panel de vidrio templado ultrasensible y resistente para ofrecer funciones de ajustes de brillo o temperatura de color, el ajuste es rápido y preciso para el control de tiras de LED CCT, el controlador LED cumple con IEC 62386-102, IEC 62386-207, IEC62386-209 y puede ser compatible con productos DALI.

SCTR puede controlar 2 direcciones DALI y permite configurar la dirección DALI inicial. Para la versión DT8, cada zona de luz puede controlar 1 grupo DALI, permite configurar el número de grupo DALI de inicio y el número de escena DALI.



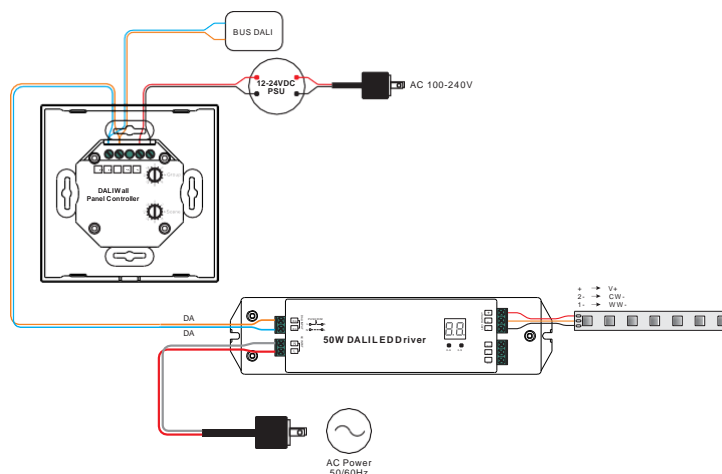
Ref. SCTR

Mando empotrable regulador de temperatura de color DT8.



Ref. S4201

Amplificador para tira de LED RGB hasta 10m.



SOLUCIÓN IOT

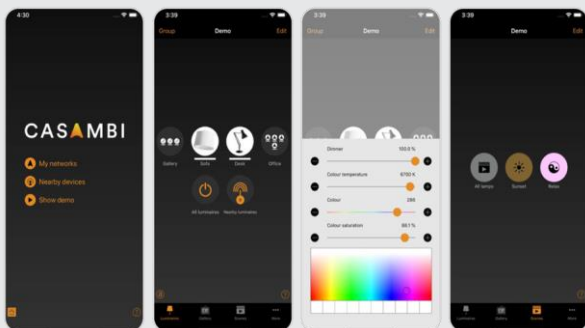
CASAMBI

A la hora de gestionar y controlar la iluminación, tiene que primar la facilidad de uso por parte de un usuario.

aplicación gratuita de Casambi, disponible tanto en Android como IOS y con comunicación bluetooth.

Partiendo de esta premisa, en Secom te ofrecemos el sistema integrado LCS Casambi, este sistema permite al usuario final controlar y gestionar toda la iluminación de manera inalámbrica (Bluetooth 4.0) desde la

La aplicación permite crear estancias, encender, apagar y regular la iluminación en cualquier momento con un solo toque de pantalla.



CONFIGURACIÓN ILUMINACIÓN CON SOLUCIÓN LCS CASAMBI

ALIMENTADOR LCS CASAMBI
Ref. LCS24V

