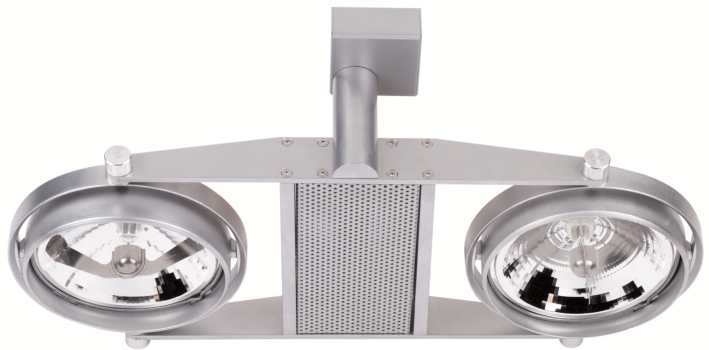


CARTEM 2 LÁMPARAS QR-111

CARTEM 2 QR-111 LAMPS

Ref.: **030**



Lámpara / Lamp: QR-111

Equipos / Equipment: Equipo Electrónico / Electronic equipment

Wattios / Watt: 35/50/60W (x2)

W/consumo / consumption: 36,2/56,7/65,3 (x2) W

Portalámparas / Lampholder: G53

Vida útil / Life span: 3000 h.

Temperatura de color / Colour temperature: 3000°K

Ángulo de apertura (grados) / Opening angle (degrees):

4° 8° 24° 45°

Grado de protección / Protection degree: IP20

Índice de reproduc. crom. IRC / Chromatic reproduc. index CRI: 100

DESCRIPCIÓN / DESCRIPTION

Aluminio inyectado y chapa de acero con recubrimiento de pintura al horno.

Ópticas incorporadas en las lámparas.

Todos los modelos incluyen equipos y lámparas adecuados.

La serie de luminarias Cartem admite lámparas halógenas QR-111, LED, y CDM-R 111.

Recomendadas para uso doméstico, público o comercial.

Injected aluminium and thermo painted steel.

Optics incorporated in the lamps.

All models include control gear and lamps.

Cartem's lightings use halogen QR-111, LED- 111, CDMR-111 lamps, suitable for domestic or commercial use.

INSTALACIÓN / INSTALLATION

Directamente a techo mediante tornillería (no suministrada).

Directly screw on ceiling by screws (not included).

INCLUYE / INCLUDES

Incluye equipo electrónico y lámparas QR-111.

Se suministra de manera estándar con lámparas de ángulo máximo de apertura.

Includes electronic equipments and QR-111 lamps.

Standardly supplied with maximum lamps opening angle.

COLORES / COLOURS

01 Blanco / White

02 Negro / Black

52 Cromo mate / Matt chrome

90 Titanio / Titanium

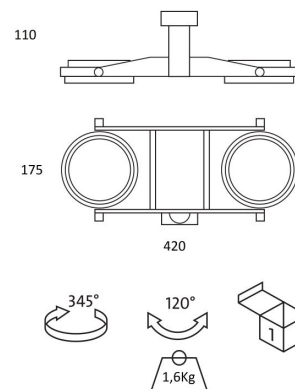
DIMENSIONES / MEASURES

Peso / Weight: 1,6 Kg.

Ancho / Width: 420 mm.

Largo / Length: 175 mm.

Alto / Height: 110 mm.

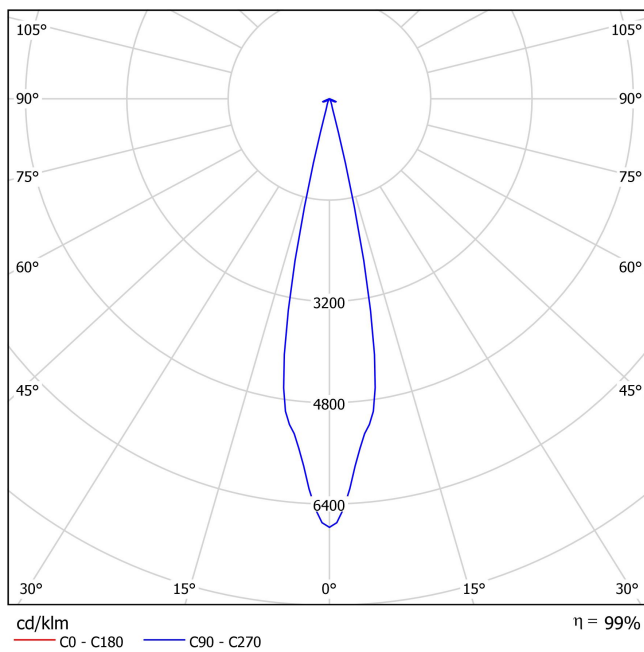


Cartem 2 lámparas QR-111 / Cartem 2 QR-111 lamps Ref.: 030

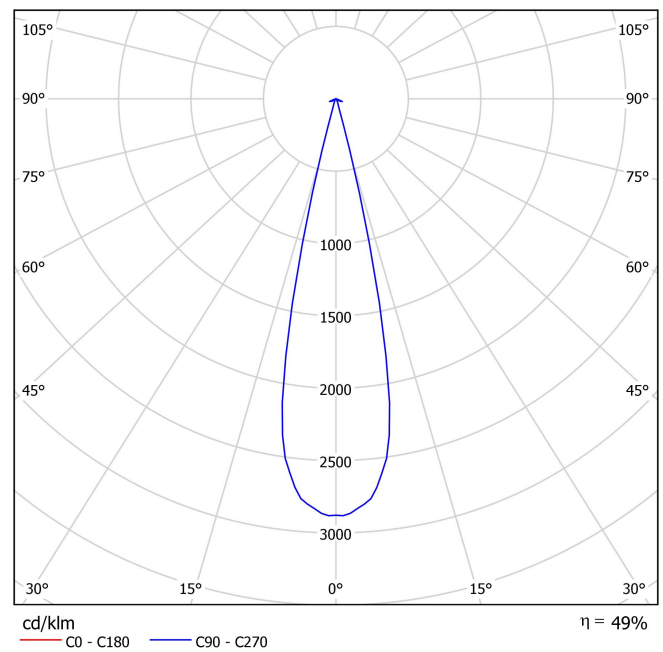
ACCESORIOS / ACCESSORIES

GARANTÍA / GUARANTEE: 2 años observando las condiciones de venta de nuestro Catálogo General / 2 years watching to the conditions of sales of our General Catalog.

FOTOMETRÍAS / PHOTOMETRY



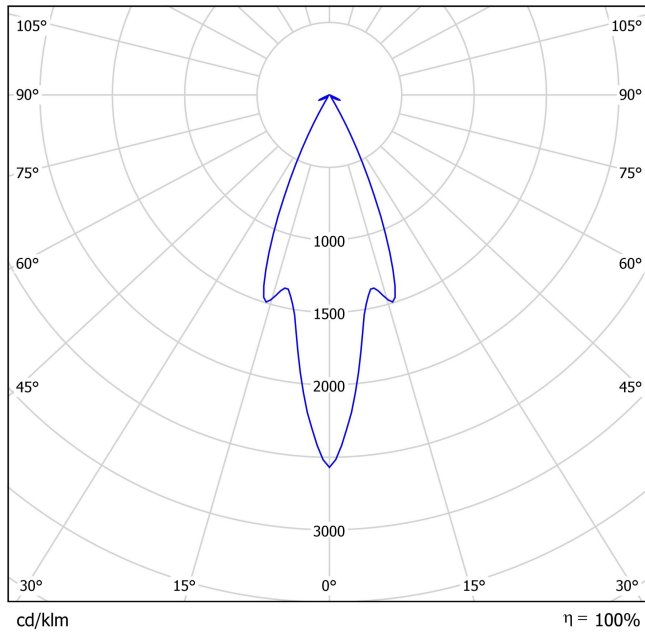
2x35W 24°



2x50W 24°



Cartem 2 lámparas QR-111 / Cartem 2 QR-111 lamps Ref.: 030



2x60W 45°



**DECLARACIÓN DE CONFORMIDAD
CONFORMITY DECLARATION**

Referencia del producto: **030 Cartem 2 lámparas QR-111**
Product reference: **030 Cartem 2 QR-111 lamps**

Secom Iluminación S.L. como fabricante declara que el producto mencionado ha sido fabricado de acuerdo con las directivas europeas que se citan a través del cumplimiento de las siguientes normas:

Secom Iluminación S.L. as manufacturer, declares that the above mentioned product has been manufactured according to the following European directives and regulations and satisfy the following rules:

Nº	Directiva	Directive
2014/35/UE	Equipo eléctrico para ser utilizado dentro de unos valores de tensión limitados. Directiva de Baja Tensión.	Electrical equipment for use within certain voltage limits. Low Voltage Directive.
Normas / Generic standard: UNE-EN 60598-2-2:2012, UNE-EN 60598-2-2:2012, UNE-EN 60598-1:09+A1:11:09, UNE-EN 60598-1:2015		
Nº	Directiva	Directive
2014/30/UE	Compatibilidad electromagnética. Directiva EMC.	Electromagnetic compatibility. EMC directive.
Normas / Generic standard: EN 55015, EN61000-3-2:2006, EN 61000-3-3:2009		

Molina de Segura, 1 de Enero de 2017

José Antonio Fernández Giménez
RESP. CONTROL DE CALIDAD

Manuel Ramírez Sarrías
RESP. DE PRODUCCIÓN

José María Sandoval Barnuevo
DIRECTOR GENERAL

Esta declaración certifica el cumplimiento con las directivas mencionadas sin detallar las características. Deben observarse las indicaciones de seguridad indicadas en las instrucciones de uso del producto y que forman parte del suministro.

This declaration certifies compliance with the above directives without detailing the features. Must be observed safety instructions given in the instructions for use of the product and that are part of the supply.

