

secom



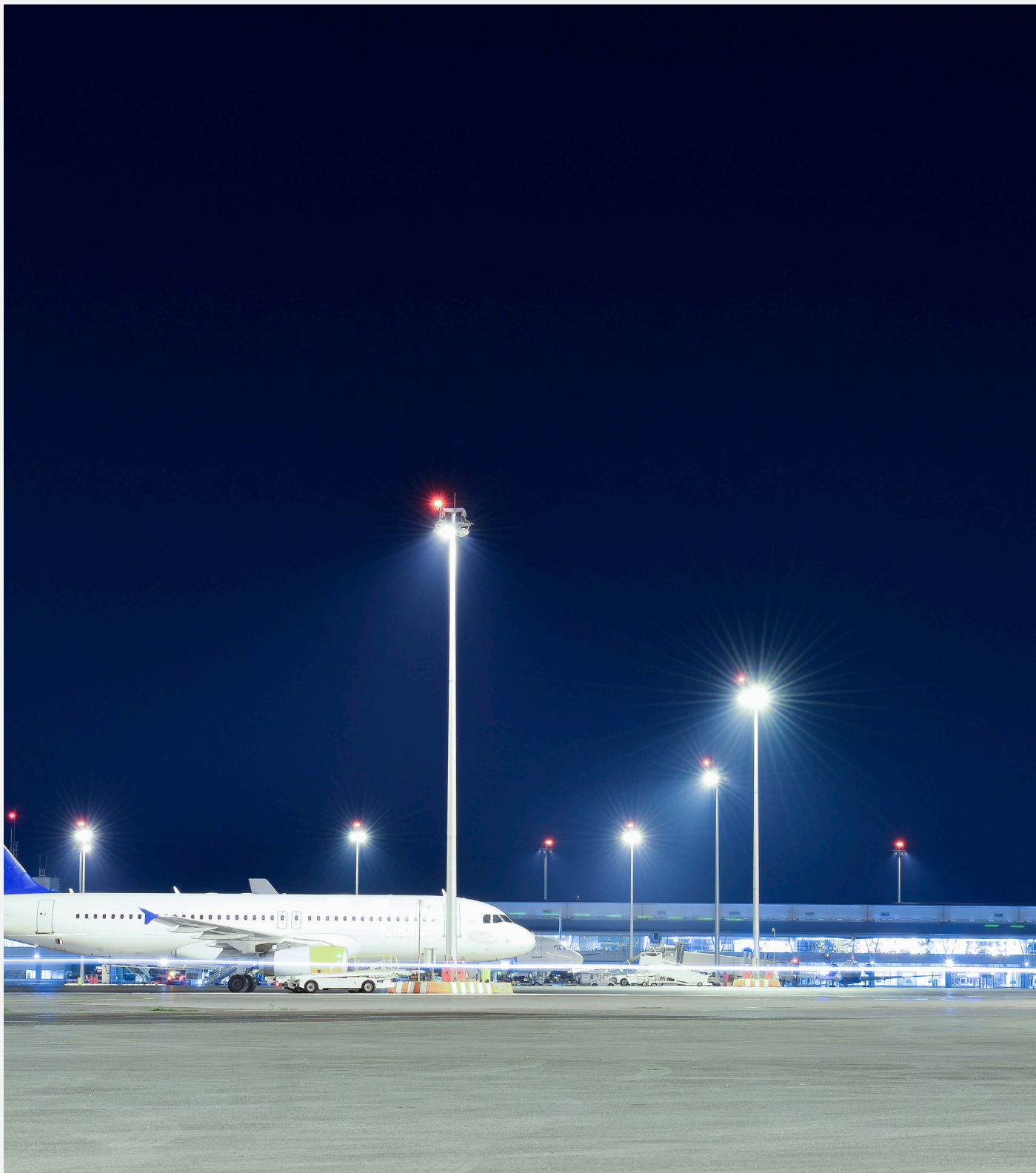
ESDIUM
flood light



TECNOLOGÍA E INNOVACIÓN

ESDIUM LED, luminaria de alta eficiencia, que ofrece un gran rendimiento para cualquier tipo de instalación.

Su gran desarrollo y versatilidad, nos permite la colocación en espacios que se requieran grandes paquetes luminicos, a la vez que bajas pérdidas de luminosidad gracias a sus diferentes lentes.



ESDIUM

PROYECTOR

La nueva generación de los sistemas lumínicos de Secom Iluminación, han sido desarrollados priorizando el rendimiento, la versatilidad e incluso la compactibilidad del propio sistema.

Sistema **ERALIGHT**, una nueva alternativa de rendimiento y funcionalidad, para todas aquellas operaciones que requieran de una solución LED de alta potencia, permitiendo así acelerar el retorno de la inversión mediante un concepto Made in Secom.

Sistema **EONLIGHT**, nuevo concepto desarrollado por Secom Iluminación, basado en un sistema LED de alta potencia, capaz de satisfacer todos los requisitos de aplicaciones de proyección, maximizando a su vez el ahorro energético con unos componentes de la más alta calidad.

| | eralight [®] FLOOD LIGHT SYSTEM | eonlight [®] FLOOD LIGHT SYSTEM |
|---------------------|--|--|
| LED | 7070 | 3535 |
| TIPO DE LED | ALTA POTENCIA (HP) LED encapsulado epoxy, ensamblado de manera superficial | ALTA POTENCIA (HP) LED encapsulado cerámico, ensamblado de manera superficial |
| POTENCIAS | 160 w 320 w 480 w | 158 w 317 w 475 w |
| VIDA ÚTIL | 70.000 h. L80B10 Ta35°C Ti85°C | 100.000 h. L80B10 Ta35°C Ti85°C |
| REFLECTOR | Visual confort | Visual confort |
| ÓPTICAS | PMMA | PMMA |
| PROTECTOR LUMINARIA | PMMA alto impacto | Vidrio Templado |
| REGULACIÓN | 1-10v Dali 2.0 | 1-10v Dali 2.0 |
| Nº ÓPTICAS | Sin óptica secundaria (120º) 4 - Simétricas 1 - Asimétricas | 4 - Simétricas 4 - Asimétricas |
| GARANTÍA | 5 años | Hasta 10 años |
| CARACTERÍSTICAS | Válvula control de presión Equipo con bajas pérdidas Alto rendimiento Protector sobretensiones 10KV | Válvula control de presión Equipo con bajas pérdidas Alto rendimiento Protector sobretensiones 10KV |

ESDIUM

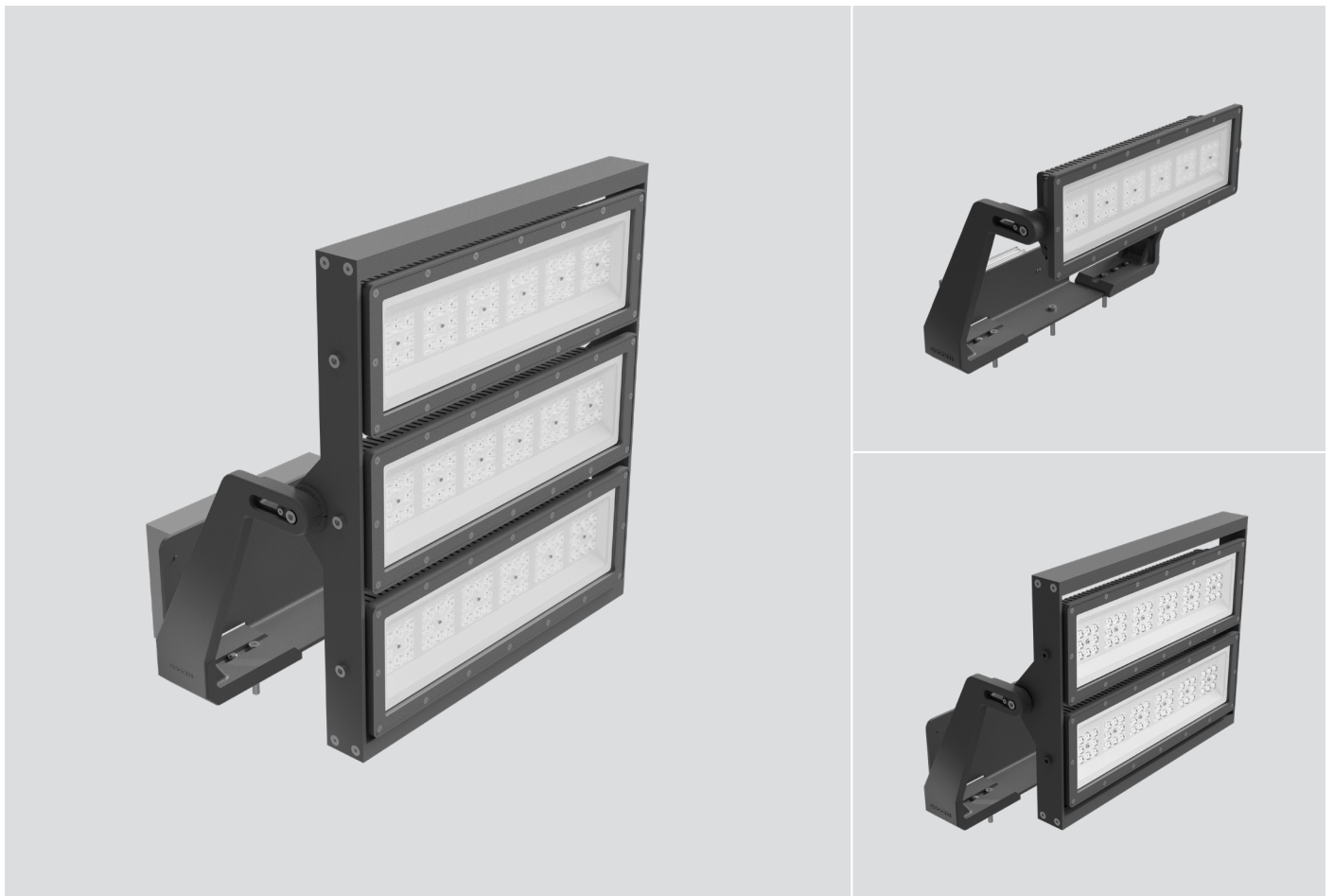
PROYECTOR



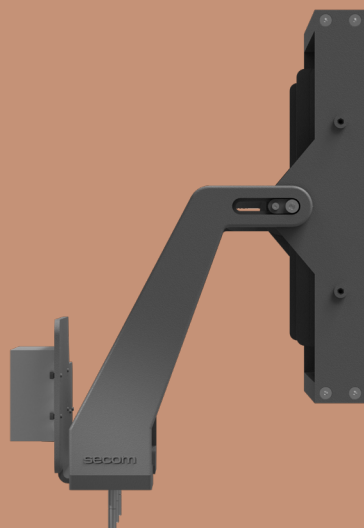
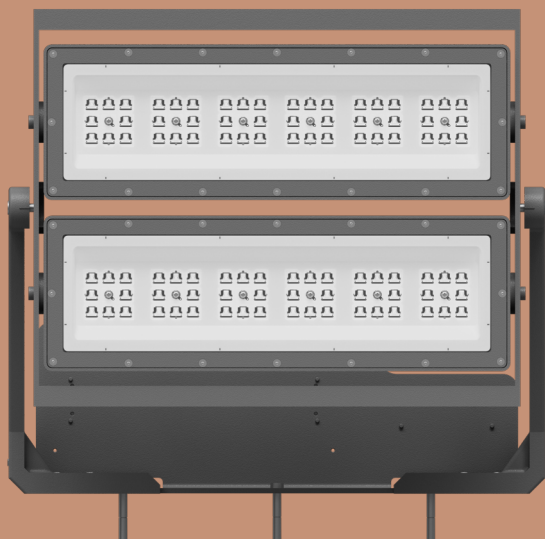
La innovación de Estdium LED le permite ser orientada de una manera muy precisa, con marcador de ángulo y módulos orientables individuales.

Fabricado en aluminio inyectado de alto rendimiento, con cierre de metacrilato o vidrio, tecnología LED de alto rendimiento y ópticas adecuadas para cada uno de los proyectos a iluminar, convirtiéndola en una luminaria de gran robustez y resistencia.

| | | | | | | | | | | | | | | | | |
|------------|----------|----------|---|-----------------|----------|------------|----|-----------------------|--|--------------|-------|---|---------|---------------------------------|--------------|------------------------------|
| | | | | | | | | | | | | | | | | |
| HIGH POWER | 220-240V | 50-60 HZ | SISTEMA 160 320 480 eralight | DRIVER INCLUIDO | OPCIONAL | >70 >90 | 66 | 08 *10 opcional | 3000K 4000K 5000K R/G/B RGBW | 8 ÓPTICAS | >0,98 | 0 | CLASE I | 70.000 H L80B10 eralight | -40° +35° | S- 9,8 M- 20,2 L- 26,3 |
| | | | 158 317 475 eonlight | | | | | | | | | | | 100.000 H L80B10 eonlight | | |
| | | | | | | | | | | | | | | Tc 85°C | | |



CARACTERÍSTICAS



LED HP, encapsulado cerámico, hasta 120 Lm/W, con alta durabilidad para ambientes exhaustivos. LED HP, encapsulado epoxy, hasta 158 Lm/W, alta intensidad de luz. Bajo decaimiento lumínico. Flujo luminoso uniforme.



Opción de elegir entre 8 ópticas diferentes según proyecto a iluminar.

ltvlight[®]
SPORT SYSTEM

Proyector con sistema específico para instalaciones deportivas.



Protección, en el caso de fallo de algún LED, la corriente sigue circulando por el circuito, evitando el apagado de la luminaria.



Driver
Ripple <5%
THD <20%
FLICKER FREE



Riesgo fotobiológico 0



Nueva junta de silicona extruida. Mejora en presión marco cuerpo. Alto grado IP, ofreciendo un estanqueidad contra la humedad, garantizando la protección de todos los componentes electrónicos.



2 opciones de cierre (Vidrio - PMMA) Luminaria antivandálica, superando pruebas de impacto de 50 julios.



10KV Luminaria y driver. Sistema de aviso lumínico incluido.



Lira de gran resistencia para una buena orientación, hasta 360° de rotación. Enfoque modular para aplicaciones de alta potencia.



Válvula depresora anticondensación en todos los módulos.



Conector rápido estanco para la alimentación eléctrica. No regulable. Fácil conexionado entre módulos y equipos. Mantenimiento rápido.



Montaje versátil: caja de cambios remota o fijada a la horquilla. Fácil sustitución del motor óptico y montaje eléctrico.



Control de deslumbramiento incluido.



Eficiente para favorecer ahorro de energía y mantenimiento durante su instalación. Ángulo de inclinación ajustable in situ para cada módulo y/o de la horquilla completa.



Diseño optimizado para una mejor disipación de calor y garantizar el mejor rendimiento.



5 años de garantía para la versión **eralight** y hasta 10 años para la versión **eonlight**.



Posibilidad de iluminación RGBW o monocolor en el sistema **eonlight**.



Acabado en color Gris (58), otro color RAL bajo pedido.

ÓPTICAS

POR QUÉ ELEGIR ÓPTICAS

Las ópticas son una parte vital para la eficiencia de las luminarias de alumbrado en proyección. Los entornos urbanos a iluminar son muy variados y las ópticas mejoran el control de luz y dirigen el haz hacia el espacio deseado, mejoran el rendimiento y evitan el deslumbramiento.

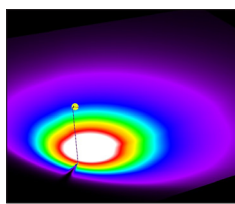
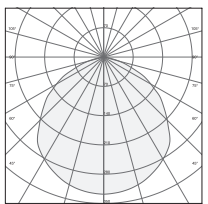
POR QUÉ SECOM

En Secom contamos con un departamento de I+D+i, donde el desarrollo de nuevas tecnologías y componentes en iluminación es constante.

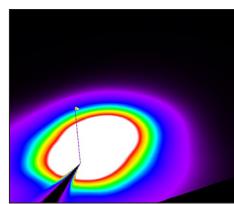
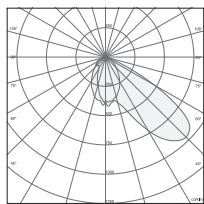
Tenemos multitud de opciones en lentes, optimizados para configuraciones de alumbrado globales y especificaciones regionales. Nuestro enfoque en diseño de luminarias con lentes modulares y preparados para el futuro, nos permite usar el mismo diseño de luminaria en múltiples aplicaciones y cumplir especificaciones de los diferentes mercados. Tenemos luminarias que permiten un mayor control óptico incluso con las distribuciones de luz asimétricas más exigentes.



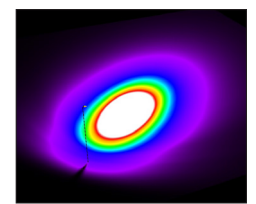
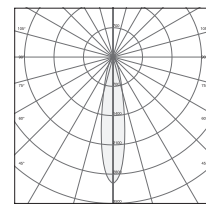
ÓPTICAS eralight®



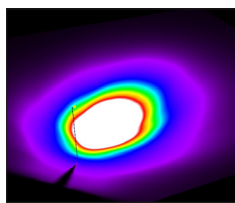
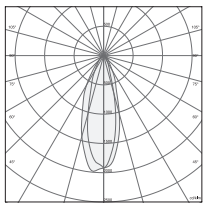
Sin óptica secundaria
120°



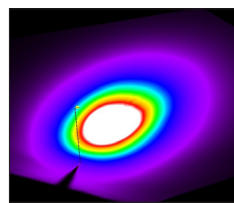
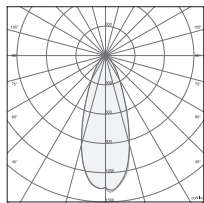
3501
Asimétrica frontal
45°



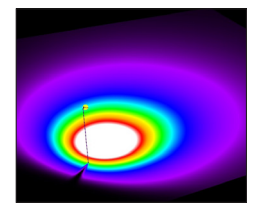
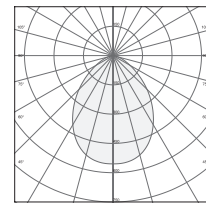
3502
Simétrica intensiva
22°



3503
Simétrica media
32°

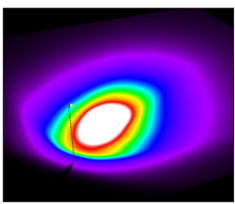
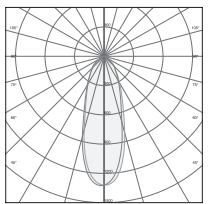


3504
Simétrica media
extensiva 41°

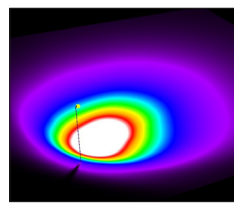
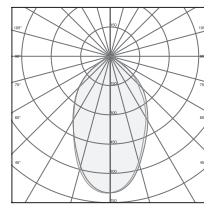


3505
Simétrica extensiva
60°

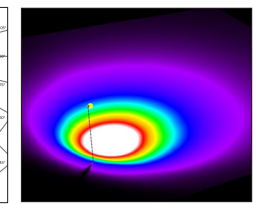
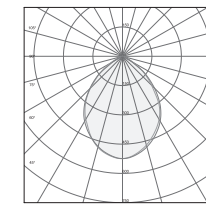
ÓPTICAS eonlight®



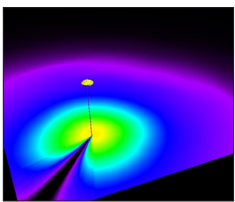
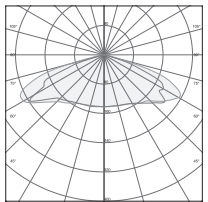
3414
Simétrica intensiva
31°



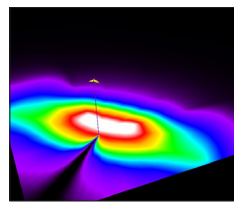
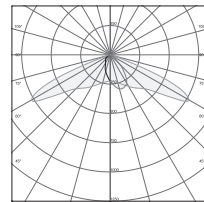
3415
Simétrica media
56°



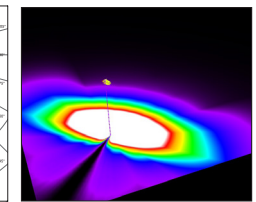
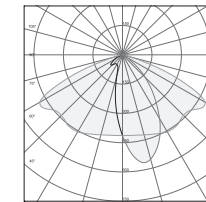
3416
Simétrica extensiva
81°



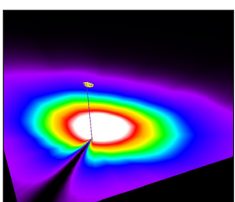
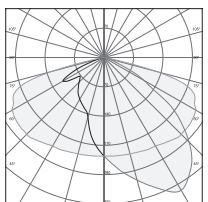
3412
Simétrica extensiva



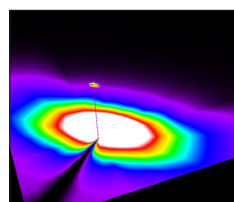
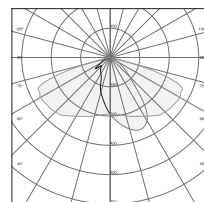
3413
Asimétrica longitudinal



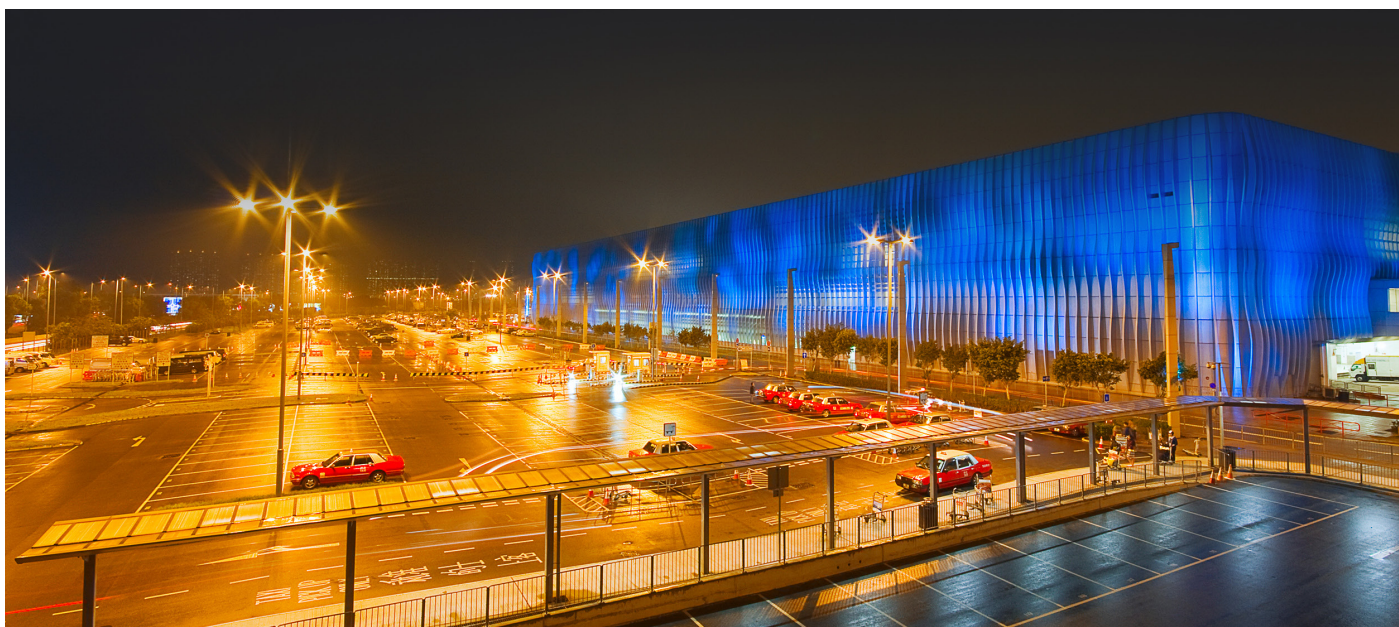
3408
Asimétrica intensiva



3409
Asimétrica media

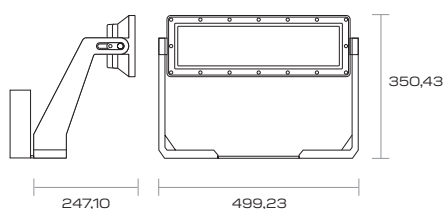


3410
Asimétrica frontal

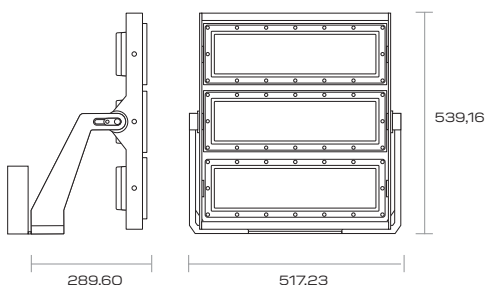


DIMENSIONES

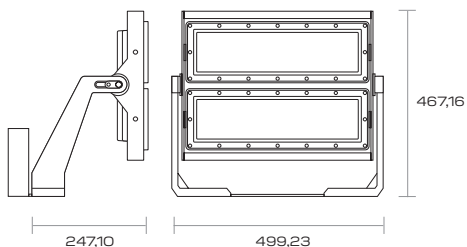
S (1 Módulo)



L (3 Módulos)



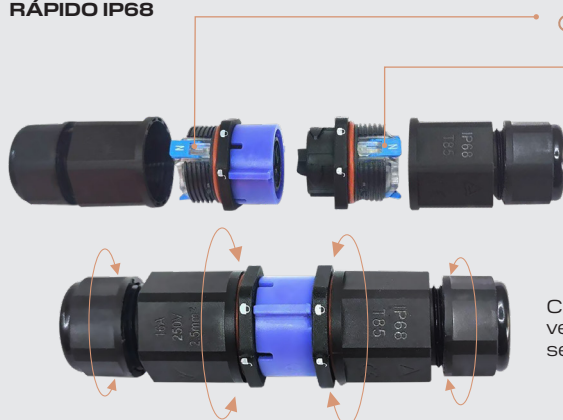
M (2 Módulos)



CONECTOR RÁPIDO

VERSIÓN ON/OFF

CONECTOR RÁPIDO IP68



Instalación de cableado sin herramientas, prisioneros de conexión rápida.

Conexión del conector macho / hembra, verificar el ajuste mediante el cierre de seguridad.

GENERADOR REFERENCIAS


| REF.PRODUCTO | COLOR | POTENCIA (W) | TEMP.COLOR | SISTEMA | ÓPTICA | DRIVER | ACCESORIOS |
|--------------|------------------|---------------------|--------------------|------------|--|---|--|
| S6300 | 58 (Gris) | 16 (160 W) S | 73 (3000 K) | ERA | - Sin óptica secundaria 120° | - Regulación 1 - 10 V estándar | IK10 Índice protección antivandálico |
| | | 32 (320 W) M | 74 (4000 K) | | 3501 Asimétrica frontal 45° | DRD Driver programable DALI 2.0 | |
| | | 48 (480 W) L | 75 (5000 K) | | 3502 Simétrica intensiva 22° | | |
| | | | | | 3503 Simétrica media 32° | | |
| | | | | | 3504 Simétrica media extensiva 41° | | |
| | | | | | 3505 Simétrica extensiva 60° | | |
| S6300 | 58 | 32 | 74 | ERA | 3504 | DRD | IK10 |

Ejemplo configuración **S6300583274ERA3504DRDIK10**

INSTALACIÓN



COLORES

 **GRIS (58)**



*Otros colores RAL bajo pedido.

FLUJO SISTEMA SEGÚN VERSIÓN ÓPTICA / CRI>70

3000K

| W | -120° | 3501 | 3502 | 3503 | 3504 | 3505 |
|------------|-------|-------|-------|-------|-------|-------|
| 160 | 19701 | 19850 | 18093 | 21649 | 20009 | 20976 |
| 320 | 39401 | 39701 | 36187 | 43298 | 40019 | 41952 |
| 480 | 59102 | 59551 | 54280 | 64948 | 60028 | 62928 |

4000K

| W | -120° | 3501 | 3502 | 3503 | 3504 | 3505 |
|------------|-------|-------|-------|-------|-------|-------|
| 160 | 20738 | 20895 | 19046 | 22789 | 21062 | 22080 |
| 320 | 41475 | 41791 | 38091 | 45577 | 42125 | 44160 |
| 480 | 62213 | 62686 | 57137 | 68366 | 63187 | 66240 |

5000K

| W | -120° | 3501 | 3502 | 3503 | 3504 | 3505 |
|------------|-------|-------|-------|-------|-------|-------|
| 160 | 21829 | 21995 | 20048 | 23988 | 22171 | 23242 |
| 320 | 43658 | 43990 | 40096 | 47976 | 44342 | 46484 |
| 480 | 65487 | 65985 | 60144 | 71964 | 66513 | 69726 |

GENERADOR REFERENCIAS

| REF.PRODUCTO | COLOR | POTENCIA (W) | TEMP.COLOR | SISTEMA | ÓPTICA | DRIVER | ACCESORIOS |
|--------------|------------------|--|-------------------------|------------|--|--|---|
| S6300 | 58 (Gris) | 15 (158 W) S | 73 (3000 K) | EON | 3414 Simétrica intensiva 31° | - Regulación 1-10 V estándar | IK10 Índice protección antivandálico |
| | | 31 (317 W) M | 74 (4000 K) | | 3415 Simétrica media 56° | - Driver DMX RGBW | |
| | | 47 (475 W) L | 75 (5000 K) | | 3416 Simétrica extensiva 84° | DRD Driver prom. DALI 2.0 | |
| | | 12 RGBW (125 W) S | 83 RGBW (3000 K) | | 3412 Simétrica extensiva | | |
| | | 25 RGBW (250 W) M | 84 RGBW (4000 K) | | 3413 Asimétrica longitudinal | | |
| | | 35 RGBW (350 W) L | 85 RGBW (5000 K) | | 3408 Asimétrica intensiva | | |
| | | 95 Rojo (95 W) S 19 Rojo (190 W) M 28 Rojo (285 W) L | R Rojo | | 3409 Asimétrica media | | |
| | | 95 Verde (95 W) S 19 Verde (190 W) M 28 Verde (285 W) L | G Verde | | 3410 Asimétrica frontal | | |
| | | 95 Azul (95 W) S 19 Azul (190 W) M 28 Azul (285 W) L | B Azul | | 0 Simétrica 120° R/G/B/W - RGBW | | |
| | | | | | 8 Simétrica 48° R/G/B/W - RGBW | | |
| | | 9 Simétrica 11° R/G/B/W - RGBW | | | | | |
| S6300 | 58 | 25 | 84RGBW | EON | 0 | - | IK10 |

Ejemplo configuración **S6300582584RGBWEON0IK10**

COMPLEMENTOS

S4500 Mando empotrable en pared DMX (RGBW)

INSTALACIÓN



COLORES

GRIS (58)



*Otros colores RAL bajo pedido.

FLUJO SISTEMA SEGÚN VERSIÓN ÓPTICA / CRI>70

3000K

| W | 3414 | 3415 | 3416 | 3412 | 3413 | 3408 | 3409 | 3410 |
|------------|-------|-------|-------|-------|-------|-------|-------|-------|
| 158 | 13944 | 14694 | 15470 | 14868 | 13157 | 15513 | 15274 | 15986 |
| 317 | 27887 | 29387 | 30940 | 29736 | 26313 | 31026 | 30548 | 31972 |
| 475 | 41831 | 44081 | 46409 | 44603 | 39470 | 46539 | 45822 | 47958 |

5000K

| W | 3414 | 3415 | 3416 | 3412 | 3413 | 3408 | 3409 | 3410 |
|------------|-------|-------|-------|-------|-------|-------|-------|-------|
| 158 | 15450 | 16281 | 17141 | 16474 | 14578 | 17189 | 16924 | 17713 |
| 317 | 30900 | 32562 | 34282 | 32948 | 29156 | 34378 | 33848 | 35426 |
| 475 | 46350 | 48843 | 51423 | 49422 | 43734 | 51567 | 50772 | 53139 |

4000K

| W | 3414 | 3415 | 3416 | 3412 | 3413 | 3408 | 3409 | 3410 |
|------------|-------|-------|-------|-------|-------|-------|-------|-------|
| 158 | 14678 | 15467 | 16284 | 15650 | 13849 | 16330 | 16078 | 16827 |
| 317 | 29355 | 30934 | 32568 | 31301 | 27698 | 32659 | 32156 | 33655 |
| 475 | 44033 | 46401 | 48852 | 46951 | 41547 | 48989 | 48233 | 50482 |

ILUMINACIÓN INSTALACIONES DEPORTIVAS

ltvlight®
SPORT SYSTEM

Los requerimientos lumínicos para instalaciones deportivas son muy exigentes, incluso dentro del mismo terreno de juego, el tipo de iluminación y la optimización de la misma condiciona el juego de los deportistas y como el aficionado puede percibirlo.

La normativa UNE-EN 12193 de iluminación establece los requisitos para una iluminación de buena calidad en las instalaciones deportivas, clasificando la iluminación en tres tipos en función del nivel de competición. Para cada nivel el valor medio y la uniformidad serán diferentes.

Eficiencia y rendimiento, el sistema ltvlight® sport system, ha sido concebido para satisfacer al máximo la experiencia deportiva, tanto para los jugadores como para los espectadores, su mínimo grado de deslumbramiento y sus bajas pérdidas lumínicas lo hacen ideal para cualquier proyecto deportivo por exigente que sea, estadios de fútbol, pistas de atletismo, canchas de baloncesto, piscinas olímpicas, etc.

Chip LED ltvlight® sport system, sistema específico para la retransmisión de TV, una experiencia perfecta para el aficionado, sin parpadeo y ni deficiencia en la retransmisión televisada.



GENERADOR REFERENCIAS

| REF.PRODUCTO | COLOR | POTENCIA (W) | TEMP.COLOR | SISTEMA | ÓPTICA | DRIVER | ACCESORIOS |
|--------------|------------------|---------------------|--------------------|------------|--|-------------------------------------|--|
| S6300 | 58 (Gris) | 16 (160 W) S | 93 (3000 K) | LTV | - Sin óptica secundaria 120° | - Regulación 1 - 10 V estándar | IK10 Índice protección antivandálico |
| | | 32 (320 W) M | 94 (4000 K) | | 3501 Asimétrica frontal 45° | DRD Driver prom. DALI 2.0 | |
| | | 48 (480 W) L | 95 (5000 K) | | 3502 Simétrica intensiva 22° | | |
| | | | | | 3503 Simétrica media 32° | | |
| | | | | | 3504 Simétrica media extensiva 41° | | |
| S6300 | 58 | 320 | 94 | LTV | 3504 | DRD | IK10 |

Ejemplo configuración **S63005832094LTV3505DRDIK10**

INSTALACIÓN



COLORES



GRIS (58)



*Otros colores RAL bajo pedido.

FLUJO SISTEMA SEGÚN VERSIÓN ÓPTICA / CRI>90

3000K

| W | -120° | 3501 | 3502 | 3503 | 3504 | 3505 |
|------------|-------|-------|-------|-------|-------|-------|
| 160 | 17731 | 17865 | 16284 | 19484 | 18008 | 18878 |
| 320 | 35461 | 35731 | 32568 | 38969 | 36017 | 37757 |
| 480 | 53192 | 53596 | 48852 | 58453 | 54025 | 56635 |

4000K

| W | -120° | 3501 | 3502 | 3503 | 3504 | 3505 |
|------------|-------|-------|-------|-------|-------|-------|
| 160 | 18664 | 18806 | 17141 | 20510 | 18956 | 19872 |
| 320 | 37328 | 37611 | 34282 | 41019 | 37912 | 39744 |
| 480 | 55991 | 56417 | 51423 | 61529 | 56869 | 59616 |

5000K

| W | -120° | 3501 | 3502 | 3503 | 3504 | 3505 |
|------------|-------|-------|-------|-------|-------|-------|
| 160 | 19646 | 19796 | 18043 | 21589 | 19954 | 20918 |
| 320 | 39292 | 39591 | 36086 | 43178 | 39908 | 41836 |
| 480 | 58938 | 59387 | 54130 | 64768 | 59862 | 62753 |

secom

LIVE THE
LIGHT

Polígono Industrial La Estrella
Calle Marte, 18-21
30500 Molina de Segura
Murcia / Spain
+34 968 80 12 11
www.secom.es

