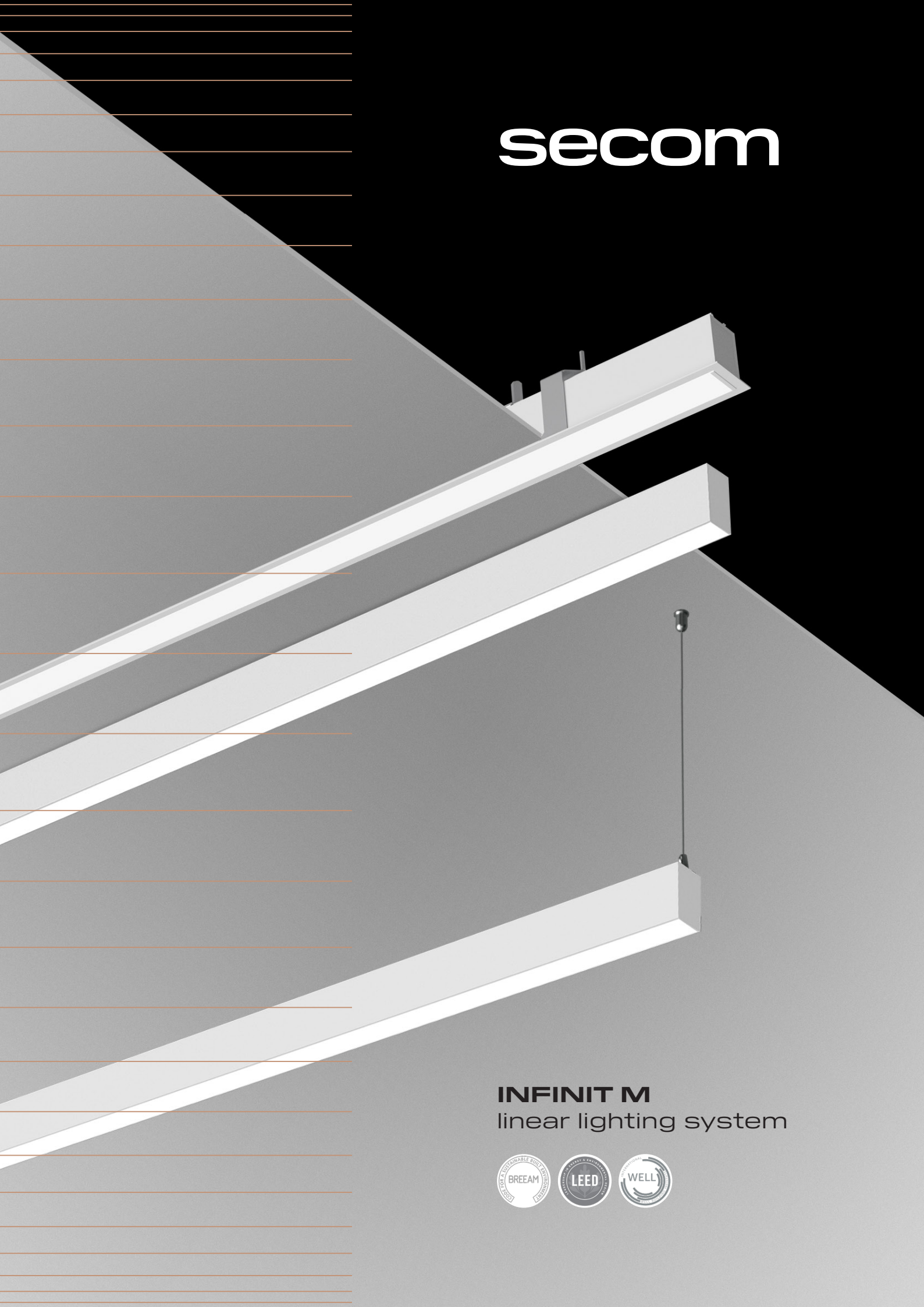


# secom



**INFINIT M**  
linear lighting system



**SISTEMA  
ILUMINACIÓN  
LÍNEA CONTINUA**  
Sensación de línea  
infinita





La iluminación con línea continua o efecto de línea infinita es una tendencia en diseño de interiores que puede agregar un toque moderno y elegante a cualquier espacio. Este tipo de iluminación se logra mediante perfiles perfectamente ensamblados sin pérdidas de luz entre ellos.

La línea de luz continua crea un efecto impresionante que puede hacer que una habitación parezca más grande y más iluminada, y también puede servir como una forma de destacar características arquitectónicas o decorativas. Además, el efecto de línea infinita agrega un toque extra de sofisticación al diseño.



OFICINAS



CENTROS  
EDUCATIVOS



CENTROS  
HOSPITALARIOS



BIBLIOTECAS



RETAIL

...

# SISTEMA LÍNEA CONTINUA

Gracias a la tecnología LED, este sistema de iluminación coge un nuevo valor a la hora de crear nuevos ambientes, su grandes posibilidades y a la configuración de líneas infinitas de luz, proporcionan una iluminación perfecta y un mundo lleno de posibilidades arquitectónicas.

**3428**

(Cierre opal)

Solución efecto homogéneo y confortable de la luz.

**3424**

(Confort Prisma)

Solución micrograbada que aporta confort visual y eficiencia, made in Secom.

**3425**

(Prismático Tech)

Solución micrograbada técnica con control de UGR.

**3426**

(Low UGR) blanco.

Alto confort visual con un control total de haz de luz.

**3429**

(Low UGR) negro.

Alto confort visual con un control total de haz de luz.



# INFINIT M

LÍNEA CONTINUA



Sistema de iluminación línea continua sin pérdidas de luz.

Sistema compuesto de perfil de aluminio y módulo LED, instalación rápida y sencilla en sus versiones de suspensión, superficie o empotrado.

Su desarrollo le permite elegir entre diferentes ópticas altamente eficientes y con una distribución extensiva y uniforme.



MID  
POWER



230V



50-60 HZ



19  
28  
42



DRIVER  
INCLUIDO



OPCIONAL



>80  
>90



20



3000K  
4000K



5  
ÓPTICAS



\*<19  
3424  
dep.proyecto  
<19  
3425-3426  
<17  
3429



>0,97



0



CLASE  
I



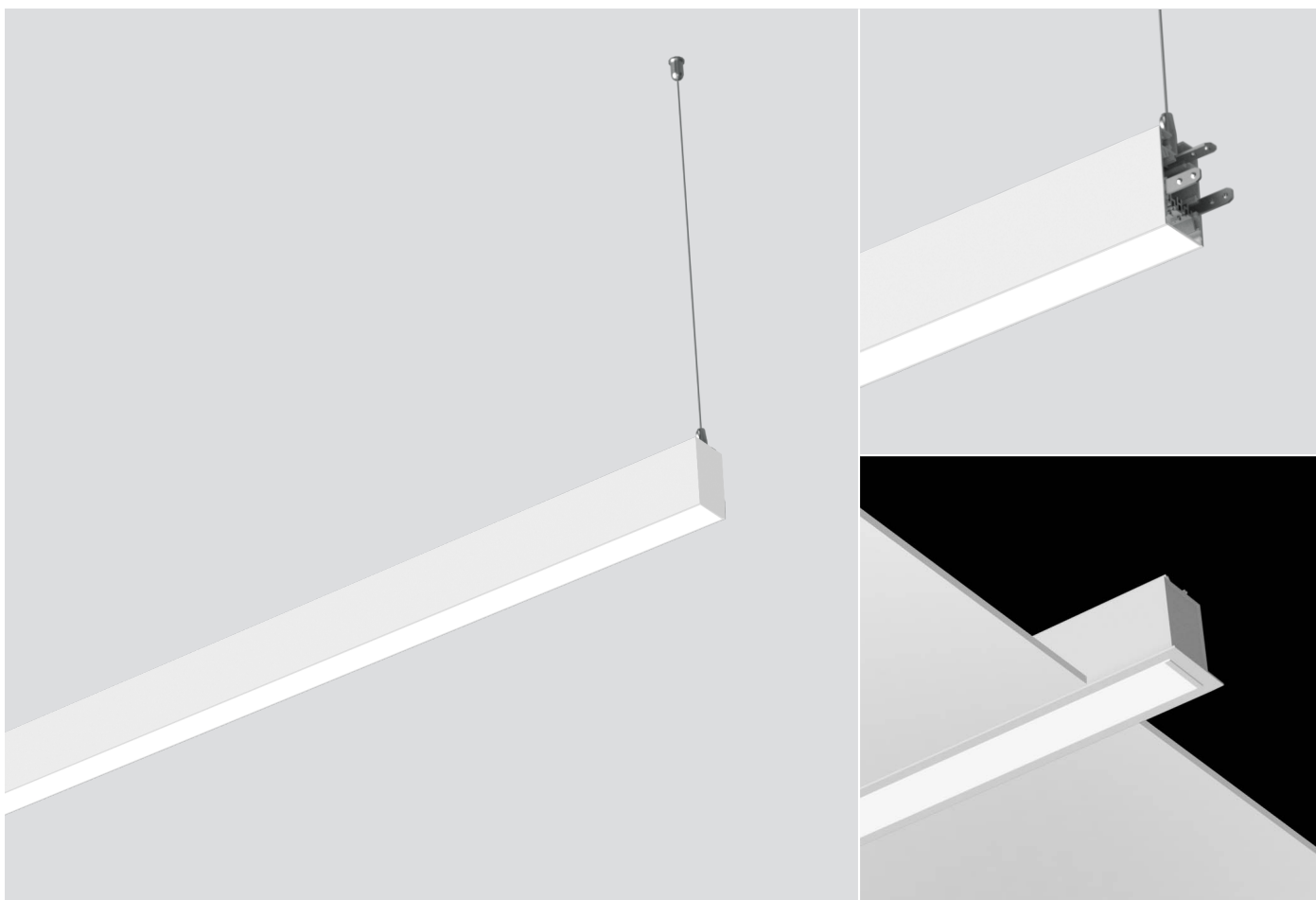
50.000 H  
L80B10



-20°  
+35°



1125 mm  
2,660  
  
1685 mm  
4,000  
  
2525 mm  
6,000



**INFINIT M** Perfil super./ suspen.  
45,4 x 80 x 1125 mm  
45,4 x 80 x 1685 mm  
45,4 x 80 x 2525 mm

Perfil empotrable  
60 x 80 x 1125 mm  
60 x 80 x 1685 mm  
60 x 80 x 2525 mm

**INFINIT M** Módulo LED  
37,5 x 40 x 1125 mm  
37,5 x 40 x 1685 mm  
37,5 x 40 x 2525 mm  
19 / 28 / 42 W

**INFINIT M** UP&DOWN  
45,4 x 80 x 1125 mm  
45,4 x 80 x 1685 mm  
45,4 x 80 x 2525 mm  
19+6 / 28+14 /  
42+25 W

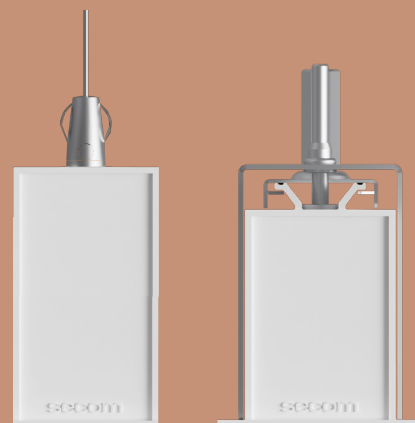
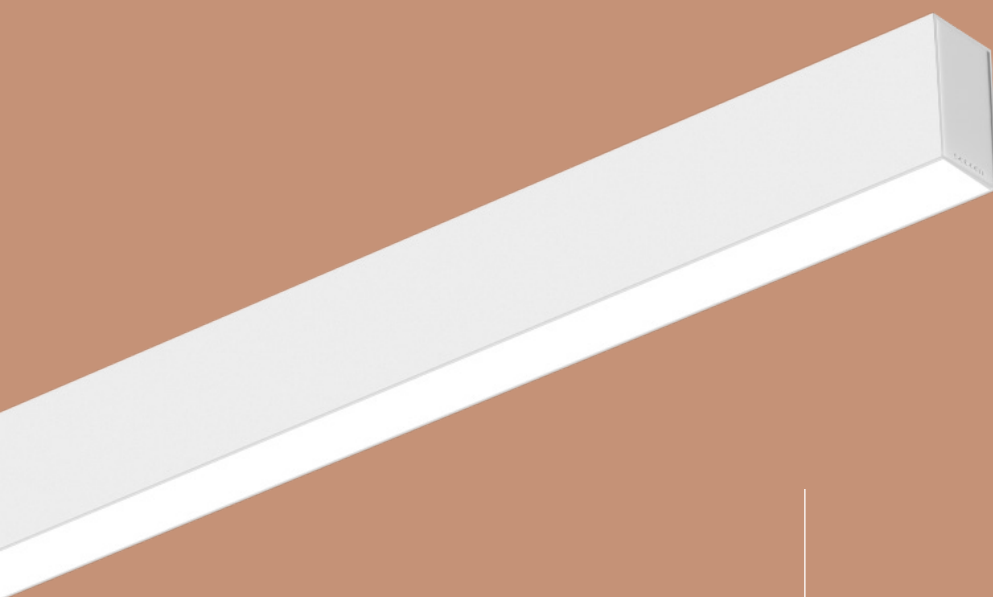
# CARACTERÍSTICAS



Cada vez más hay una conciencia en realizar espacios y entornos saludables y que estos garanticen el bienestar y sostenibilidad.

INFINIT M es una luminaria con protocolo DALI 2.0, ideal para que tus proyectos puedan alcanzar certificados de edificios saludables y sostenibles, **LEED** (Leadership in Energy and Environmental Design), **Well V2** Building Standard o **BREEAM** (Building Research Establishment Environmental Assessment Method).

Nuestra luminaria INFINIT M, cumple con los estándares de salud, bienestar y sostenibilidad establecidos por estos certificados. Esto contribuye a crear espacios interiores saludables y cómodos para los usuarios, y también puede ser beneficioso para el medio ambiente.



**LED MID POWER**, encapsulado epoxy, hasta 125 Lm/W, de gran rendimiento.



Opción de 5 cierres para adaptarse a cualquier proyecto. Cierre opal, confort prisma, prismático tech y low URG blanco y negro.



Sistema de unión entre perfiles perfecta, sin pérdidas de luz.



Módulo LED de rápida y sencilla instalación, sin herramientas, mediante un simple click.



Opción de driver regulable DALI 2.0



Riesgo fotobiológico 0.



Posibilidad de UP&DOWN, iluminación indirecta en la parte superior para una mejor uniformidad lumínica.



Luminaria con sistema de instalación en suspensión, superficie o empotrada.



Opción de CRI > 80 o CRI > 90.



**PARA LAS PERSONAS**  
- Productividad/rendimiento creando bienestar.  
- Confort creando espacios cómodos a medida.



**PARA LAS EMPRESAS**  
- Ahorro energético.  
- Optimización/transformación de espacios.  
- Reducción de gastos en instalación y mantenimiento.  
- Oficinas smartlighting.



5 años de garantía.

01

02



Acabado del perfil en color blanco (01) o negro (02), otro color RAL bajo pedido.

# INSTALACIÓN

**- 60%** tiempo de instalación

Con INFINIT M, la planificación de instalación del sistema de iluminación se reducen considerablemente, sistema lumínico compuesto por 2 piezas:

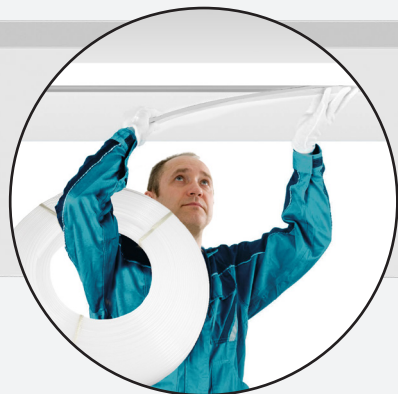
- 1) Fijación entre perfiles mediante 3 aletas de unión tanto en suspensión como en superficie o empotrado.
- 2) Unión del módulo LED al perfil con un solo click y sin herramientas.
- 3) Módulo simétrico y único para todo el proyecto. Permite alimentación principal en cualquier módulo.



En superficie el clip permite rápida instalación de producto en fases diferentes de la obra. Permite libertad de interdistancias para evitar defectos en obra.

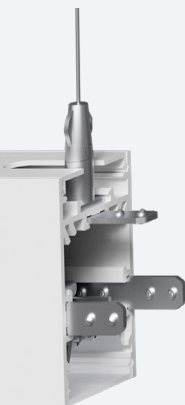
## Sensación de línea infinita

Opción de difusor continuo para una perfecta línea continua.



La pieza de suspensión permite ajustar en horizontal la interdistancia para evitar correcciones en obra, además ofrece un apoyo en carga de producto antes de ajustar.

Su gran diseño permite la unión perfecta entre perfiles, sin pérdidas de luz.

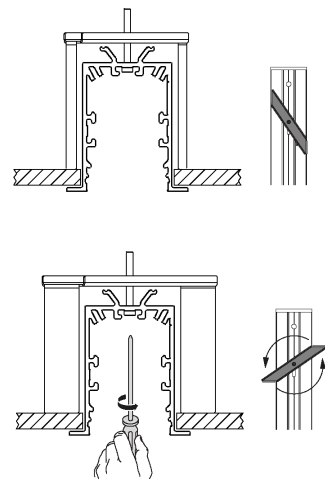
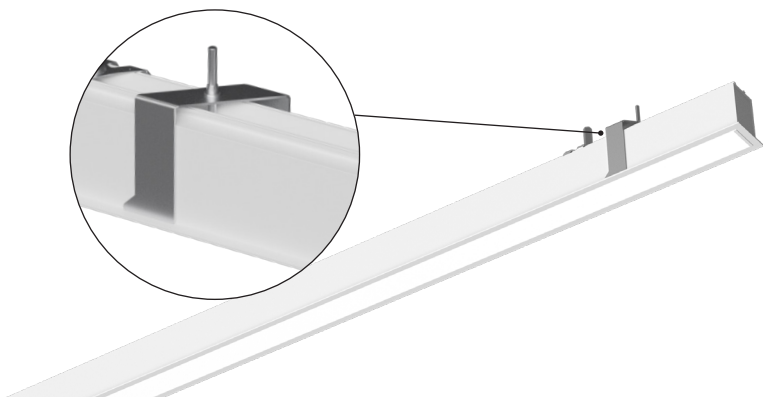


Protección	Diferencial (Tipo MCB)	Nº max módulos lumínicos (SO420)
16A	Tipo B	19
16A	Tipo C	32
10A	Tipo B	11
10A	Tipo C	18

← Iluminación en línea continua, hasta 50 metros con un solo punto de luz. →

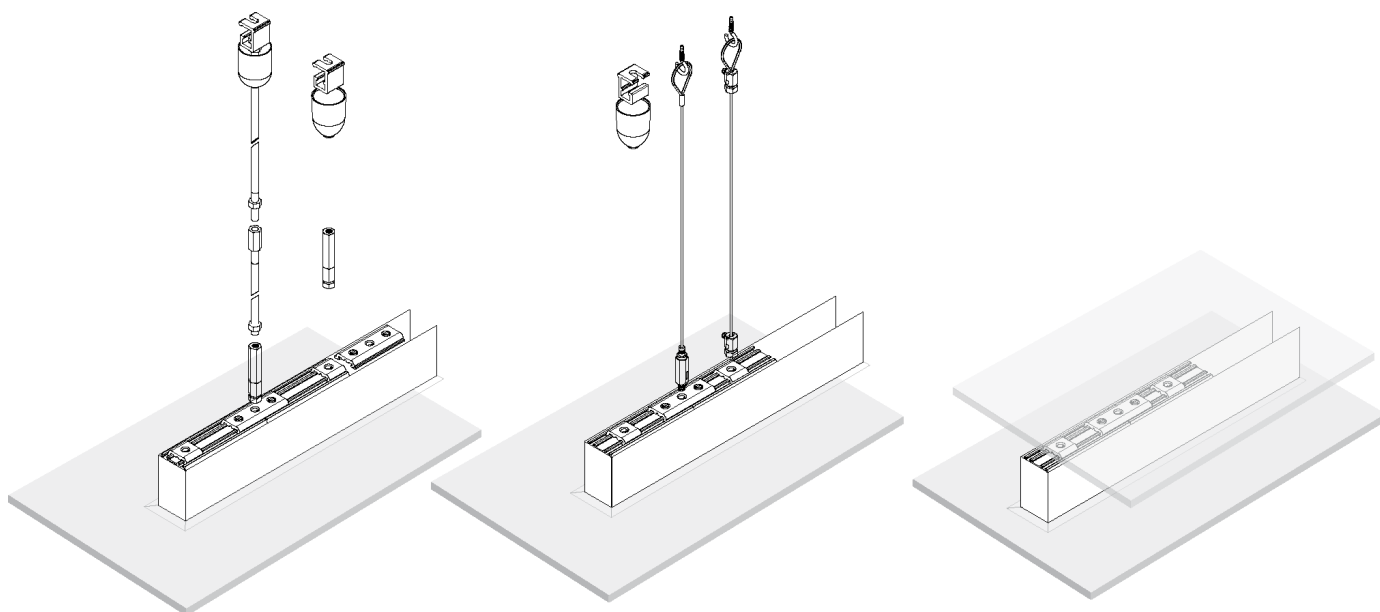
# INSTALACIÓN

Instalación INFINIT M empotrable mediante puente de fijación sencilla y rápida, incluido de serie en luminaria.



# INSTALACIÓN TECHOS TÉCNICOS

La instalación de iluminación lineal empotrada para techos técnicos puede ser un proceso relativamente sencillo de instalar siempre que se utilicen los complementos de la luminaria adecuados.



Suspendido con varilla roscada

**S22301** Rod suspensión EZCLICK blanco

**S22302** Rod suspensión EZCLICK negro

Suspendido con tensor de cable

**S22001** Rod suspensión EZCLICK blanco 5m

**S22002** Rod suspensión EZCLICK negro 5m

Superficie para techos de bajo empotramiento

**S22003** Abrazadera montaje superficie



# INFINIT M

## GENERADOR REFERENCIAS MÓDULO LED

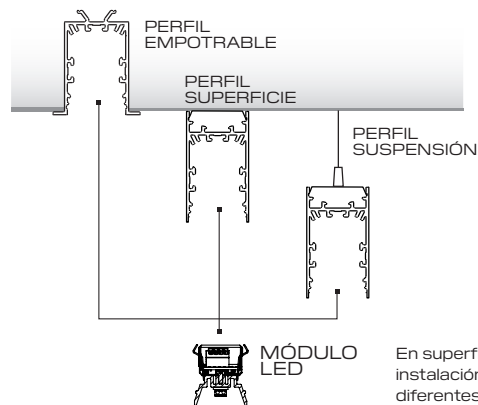
REF.PRODUCTO	COLOR	TAMAÑO	POTENCIA (W)	TEMP. COLOR	ÓPTICA	DRIVER	ACCESORIOS	
S042	01 (Blanco)	1 (1125 mm)	19 (19w) 1125 mm	83 (3000 K) CRI80	- sin cierre para difusor continuo	- (ON/OFF)	-	
		2 (1685 mm)	28 (28w) 1685 mm	84 (4000 K) CRI80	3428 Cierre opal	DRD Driver prom. DALI 2.0		
		3 (2525 mm)	42 (42w) 2525 mm	93 (3000 K) CRI90	3424 Confort Prisma	LCS Casambi		
					94 (4000 K) CRI80	3425 Prismático tech	TR CCT con DT8	
					CCT (2700/5700 K) no versiones 3426 / 3429	3426 Low URG blanco		
				3429 Low URG negro				
S042	01	2	28	84	3424	DRD	-	

Ejemplo configuración S04201228843424DRD

## GENERADOR REFERENCIAS PERFILES

REF.PRODUCTO	COLOR	TAMAÑO
S040 (Susp. / Superf.)	01 (Blanco)	1 (1125 mm)
S041 (Empotrar)	02 (Negro)	2 (1685 mm)
		3 (2525 mm)
S040	01	2

Ejemplo configuración S040012



En superficie el clip permite rápida instalación de producto en fases diferentes de la obra. Permite libertad de interdistancias para evitar defectos en obra.

## GENERADOR REFERENCIAS UP&DOWN

REF.PRODUCTO	COLOR	TAMAÑO	POTENCIA (W)	LUZ INDIRECTA	TEMP. COLOR	ÓPTICA	DRIVER	ACCESORIOS
S043	01 (Blanco)	1 (1125 mm)	25 (19+6w) 1125 mm	- Cierre mate	83 (3000 K)	- sin cierre para difusor continuo	- (ON/OFF)	-
		2 (1685 mm)	42 (28+14w) 1685 mm		84 (4000 K)	3428 Cierre mate	DRD Driver prom. DALI	
		3 (2525 mm)	67 (42+25w) 2525 mm		93 (3000 K)	3424 Confort Prisma	LCS Casambi	
					94 (4000 K)	3425 Prismático tech	TR CCT con DT8	
					CCT (2700/5700 K) no versiones 3426 / 3429	3426 Low URG blanco		
				3429 Low URG negro				
S043	01	2	42	-	84	3424	DRD	-

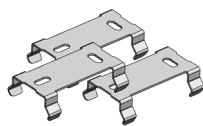
Ejemplo configuración S04301242843424DRD

## COMPLEMENTOS

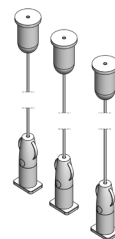
<b>S1604</b>	Kit Alimentación (1 und.) Susp./ UP&DOWN
<b>S1602</b>	Kit superficie (3 unds.) Superficie
<b>S1603</b>	Kit suspensión (3 unds. 1,5 m.) Susp./ UP&DOWN
<b>S1606</b>	Kit unión (1 und.)
<b>S160501</b>	Kit tapa empotrar (2 unds.) blanco
<b>S160502</b>	Kit tapa empotrar (2 unds.) negro
<b>S160101</b>	Tapa superficie / suspensión (2 unds.) blanco
<b>S160102</b>	Tapa superficie / suspensión (2 unds.) negro
<b>S1607</b>	Difusor continuo opal 10 m.
<b>S1608</b>	Difusor confort prisma 10 m.
<b>S160901</b>	Accesorio soporte pared (2 unds.) blanco
<b>S160902</b>	Accesorio soporte pared (2 unds.) negro



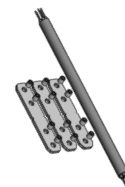
Ref. S1604



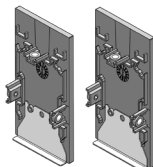
Ref. S1602



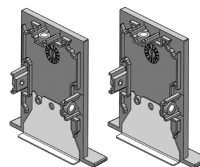
Ref. S1603



Ref. S1606



Ref. S1605



Ref. S1601



Ref. S1607  
S1608

## COMPLEMENTOS EMPOTRADO

Suspendido con varilla roscada

<b>S22301</b>	Rod suspensión EZCLICK blanco
<b>S22302</b>	Rod suspensión EZCLICK negro

Suspendido con tensor de cable

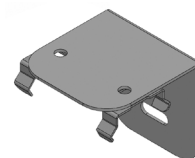
<b>S22001</b>	Rod suspensión EZCLICK blanco 5m
<b>S22002</b>	Rod suspensión EZCLICK negro 5m

Superficie para techos de bajo empotramiento

<b>S22003</b>	Abrazadera montaje superficie
---------------	-------------------------------

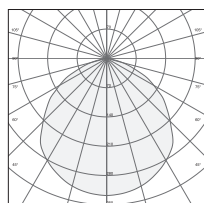
## Recomendación

	S1602	S1603
<b>1125</b>	2 unds.	2 unds.
<b>1685</b>	3 unds.	3 unds.
<b>2525</b>	3 unds.	3 unds.

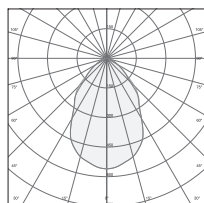


Ref. S1609

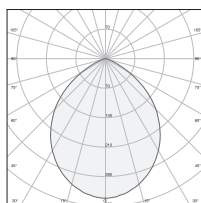
## ÓPTICAS



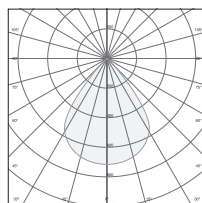
**3428**  
Cierre opal



**3424**  
Confort Prisma



**3425**  
Prismático Tech

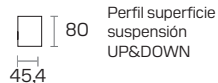
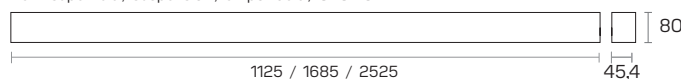


**3426 / 3429**  
Low URG

## DIMENSIONES



Perfil superficie / suspensión / empotrable / UP&DOWN



## COLORES

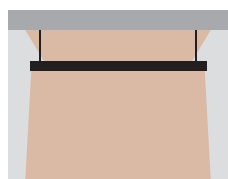


**BLANCO (O1)**



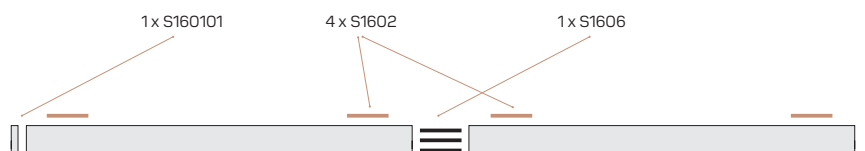
**NEGRO (O2)**

\*Colores perfil y UP&DOWN.  
\*Otros colores RAL bajo pedido.



UP&DOWN  
Luz indirecta

Ejemplo composición



2 x S040011  
2 x S042011983

## FLUJO SISTEMA SEGÚN VERSIÓN ÓPTICA / LUZ DIRECTA

### 3000K / CRI>80

W	Lm. LED	Lm. Sistema 3428	Lm. Sistema 3424	Lm. Sistema 3425	Lm. Sistema 3426	Lm. Sistema 3429
<b>19</b>	2209	1905	2009	1802	1962	1679
<b>28</b>	3309	2854	3009	2699	2939	2515
<b>42</b>	4959	4277	4509	4044	4405	3769

### 4000K / CRI>80

W	Lm. LED	Lm. Sistema 3428	Lm. Sistema 3424	Lm. Sistema 3425	Lm. Sistema 3426	Lm. Sistema 3429
<b>19</b>	2326	2006	2115	1897	2066	1768
<b>28</b>	3484	3005	3168	2841	3094	2648
<b>42</b>	5221	4502	4747	4258	4637	3968

### 3000K / CRI>90

W	Lm. LED	Lm. Sistema 3428	Lm. Sistema 3424	Lm. Sistema 3425	Lm. Sistema 3426	Lm. Sistema 3429
<b>19</b>	2098	1809	1908	1711	1863	1595
<b>28</b>	3143	2711	2858	2564	2792	2389
<b>42</b>	4711	4063	4283	3841	4184	3580

### 4000K / CRI>90

W	Lm. LED	Lm. Sistema 3428	Lm. Sistema 3424	Lm. Sistema 3425	Lm. Sistema 3426	Lm. Sistema 3429
<b>19</b>	2209	1905	2009	1802	1962	1679
<b>28</b>	3309	2854	3009	2699	2939	2515
<b>42</b>	4959	4277	4509	4044	4405	3769



secom

LIVE THE  
LIGHT

Polígono Industrial La Estrella  
Calle Marte, 18-21  
30500 Molina de Segura  
Murcia / Spain

+34 968 80 12 11  
[www.secom.es](http://www.secom.es)