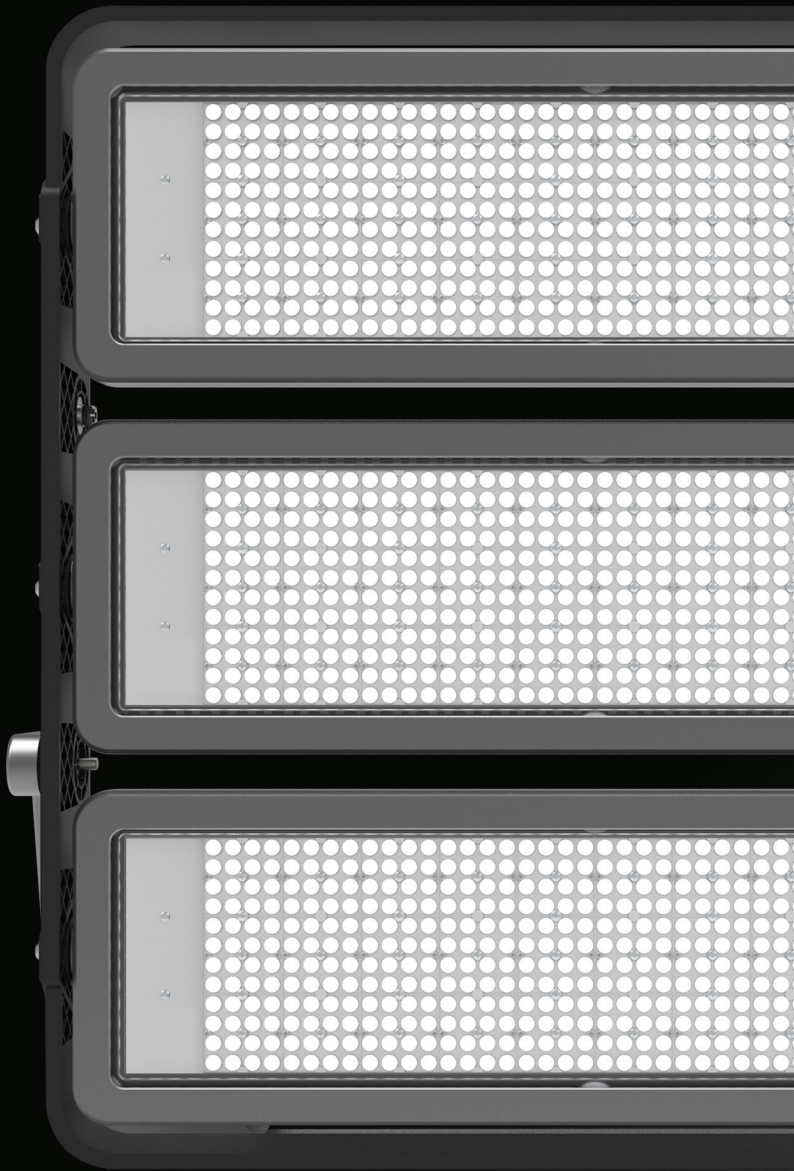


secom



INNVICTUM
flood light



TECNOLOGÍA E INNOVACIÓN

INNICTUM LED, luminaria de alta potencia, que ofrece un gran rendimiento para cualquier tipo de instalación.

Su gran desarrollo y versatilidad, nos permite la colocación en espacios que se requieran grandes paquetes luminicos, dotado de lentes de la más alta calidad para cubrir espacios de todo tipo, instalaciones deportivas, grandes superficies, aeropuertos, estaciones, etc.



INNVICTUM

PROYECTOR

La nueva generación de los sistemas lumínicos de Secom Iluminación, han sido desarrollados priorizando el rendimiento, la versatilidad e incluso la compactibilidad del propio sistema.

Sistema **ERALIGHT**, una nueva alternativa de rendimiento y funcionalidad, para todas aquellas operaciones que requieran de una solución LED de alta potencia, permitiendo así acelerar el retorno de la inversión mediante un concepto Made in Secom.

Sistema **EONLIGHT**, nuevo concepto desarrollado por Secom Iluminación, basado en un sistema LED de alta potencia, capaz de satisfacer todos los requisitos de aplicaciones de proyección, maximizando a su vez el ahorro energético con unos componentes de la más alta calidad.

	eralight [®] FLOOD LIGHT SYSTEM	eonlight [®] FLOOD LIGHT SYSTEM
LED	7070	3535
TIPO DE LED	ALTA POTENCIA (HP) LED encapsulado epoxy, ensamblado de manera superficial	ALTA POTENCIA (HP) LED encapsulado cerámico, ensamblado de manera superficial
POTENCIAS	422 w 591 w 845 w	422 w 591 w 845 w
VIDA ÚTIL	1267 w 70.000 h. L80B10 Ta35°C Ti85°C	1267 w 100.000 h. L80B10 Ta35°C Ti85°C
ÓPTICAS	PMMA	PMMA
PROTECTOR LUMINARIA	PMMA alto impacto	PMMA alto impacto
MARCO SOPORTE	Nylon + fibra	Aluminio
REGULACIÓN	Dali 2.0 / *DMX	Dali 2.0 / *DMX
Nº ÓPTICAS	Sin óptica secundaria (120º) 5 - Simétricas	4 - Simétricas 4 - Asimétricas
GARANTÍA	5 años	Hasta 10 años
CARACTERÍSTICAS	Válvula control de presión Equipo con bajas pérdidas Alto rendimiento Protector sobretensiones 10KV	Válvula control de presión Equipo con bajas pérdidas Alto rendimiento Protector sobretensiones 10KV

*DMX solo para las versiones M (845w) / L (1267W)

INNVICTUM

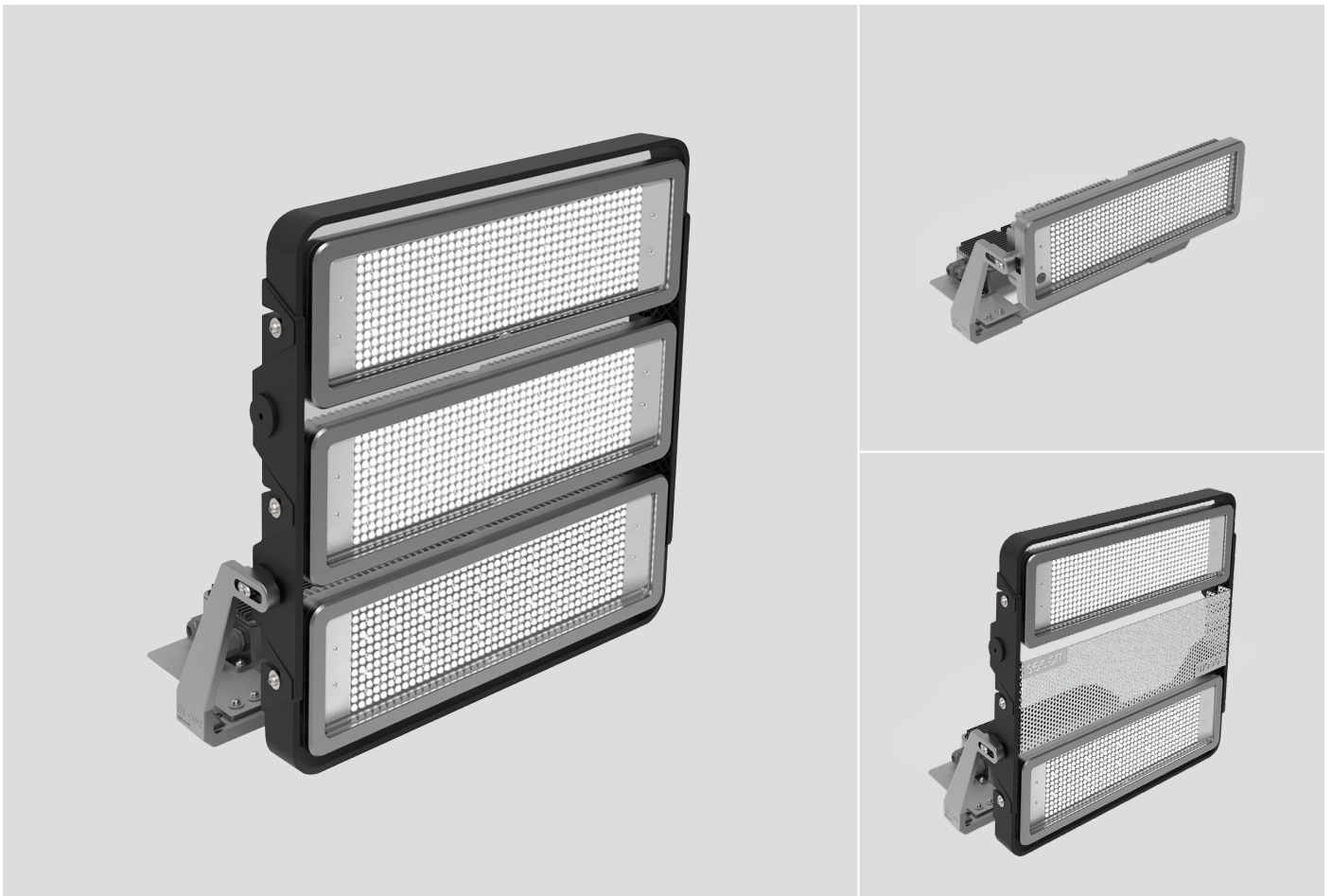
PROYECTOR



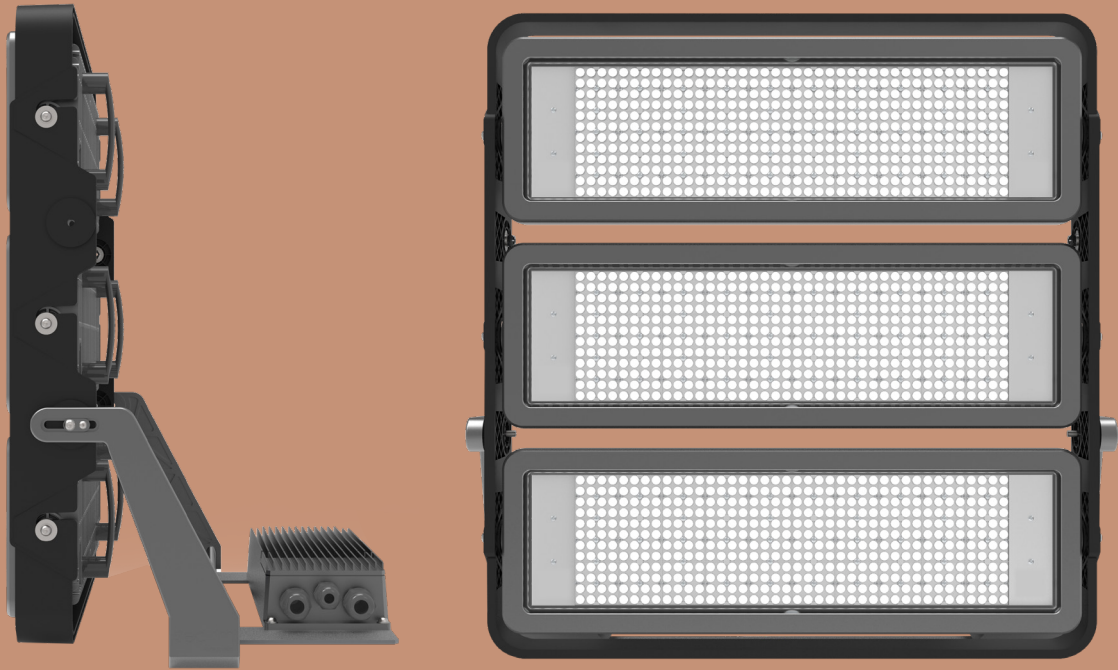
Luminaria de alta potencia. Este proyector se ha concebido para adaptarse a las diferentes necesidades y requerimientos donde se requiera grandes paquetes luminicos.

Su sistema de ópticas permite ajustarnos de una manera sencilla a demandas elevadas de luminosidad en condiciones de ubicación e instalación existentes no optimas.

HIGH POWER	220-240V	50-60 HZ	SISTEMA 422 591 845 1267	DRIVER INCLUIDO	OPCIONAL	>70 >90	66	10	3000K 4000K 5000K	8 ÓPTICAS	>0,98	0	CLASE I	70.000 H L80B10 era light	-40° +35°	S - 20 M - 30 L - 35
														100.000 H L80B10 eon light		
														Tc 85°C		



CARACTERÍSTICAS



LED

LED HP, encapsulado epoxy, 160 Lm/W, alta intensidad de luz. Bajo decaimiento lumínico. Flujo luminoso uniforme.
LED HP, encapsulado cerámico, 130 Lm/W, con alta durabilidad para ambientes exhaustivos.



Opción de elegir entre 8 ópticas diferentes según proyecto a iluminar.

ltvlight®
SPORT SYSTEM

Proyector con sistema específico para instalaciones deportivas. Espectro específico para retransmisiones deportivas.

PLED

Protección, en el caso de fallo de algún LED, la corriente sigue circulando por el circuito, evitando el apagado de la luminaria.



Driver
Ripple <5%
THD <20%
FLICKER FREE



Riesgo fotobiológico 0

IP66

Nueva junta de silicona extruida. Mejora en presión marco cuerpo.
Alto grado IP, ofreciendo un estanqueidad contra la humedad, garantizando la protección de todos los componentes electrónicos.

IK10

Cierre PMMA
Luminaria antivandálica, superando pruebas de impacto de 50 julios.

SPD

10KV
Luminaria y driver.



Lira de gran resistencia, hasta 360° de rotación. Lira de nylon+fibra para la versión eralight y aluminio para la versión eonlight. Fácil sustitución del motor óptico y montaje eléctrico.



Válvula depresora anticondensación en todos los módulos.

IP66

Conector rápido estanco para la alimentación eléctrica. No regulable.



Diseño optimizado para una mejor disipación de calor y garantizar el mejor rendimiento.



5 años de garantía para la versión eralight y hasta 10 años para la versión eonlight.



Acabado en color Gris (58), otro color RAL bajo pedido.

ÓPTICAS

POR QUÉ ELEGIR ÓPTICAS

Las ópticas son una parte vital para la eficiencia de las luminarias de alumbrado en proyección. Los entornos urbanos a iluminar son muy variados y las ópticas mejoran el control de luz y dirigen el haz hacia el espacio deseado, mejoran el rendimiento y evitan el deslumbramiento.

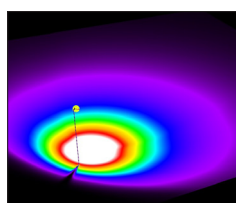
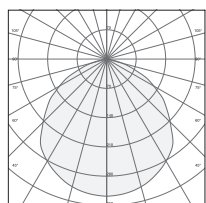
POR QUÉ SECOM

En Secom contamos con un departamento de I+D+i, donde el desarrollo de nuevas tecnologías y componentes en iluminación es constante.

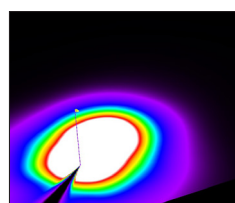
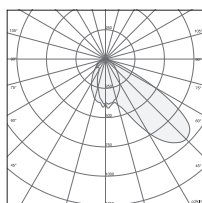
Tenemos multitud de opciones en lentes, optimizados para configuraciones de alumbrado globales y especificaciones regionales. Nuestro enfoque en diseño de luminarias con lentes modulares y preparados para el futuro, nos permite usar el mismo diseño de luminaria en múltiples aplicaciones y cumplir especificaciones de los diferentes mercados. Tenemos luminarias que permiten un mayor control óptico incluso con las distribuciones de luz asimétricas más exigentes.



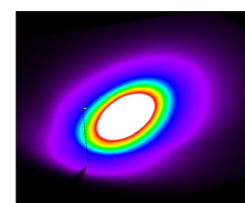
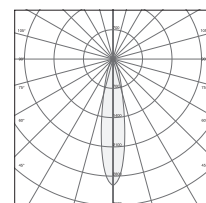
ÓPTICAS eralight®



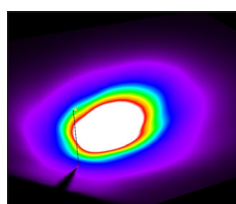
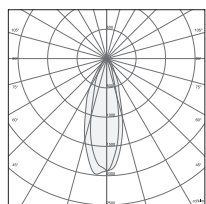
Sin óptica secundaria
120°



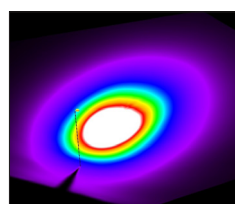
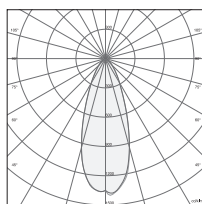
3501
Asimétrica frontal
45°



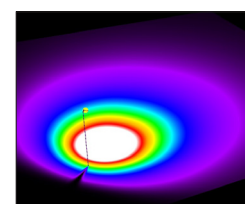
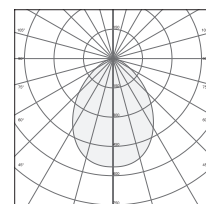
3502
Simétrica intensiva
22°



3503
Simétrica media
32°

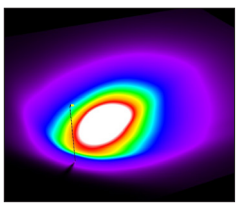
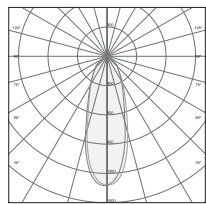


3504
Simétrica media
extensiva 41°

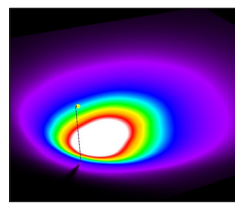
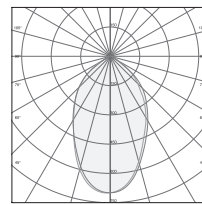


3505
Simétrica extensiva
60°

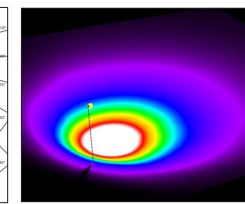
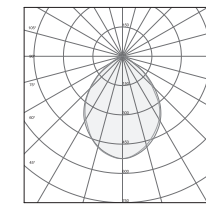
ÓPTICAS eonlight®



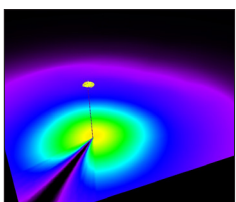
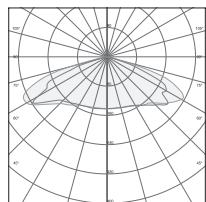
3414
Simétrica intensiva
31°



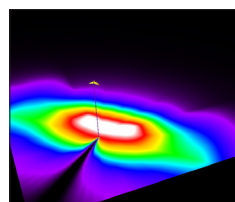
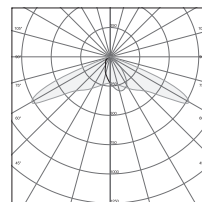
3415
Simétrica media
56°



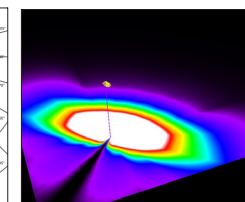
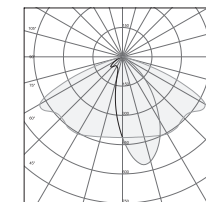
3416
Simétrica extensiva
81°



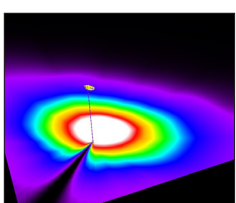
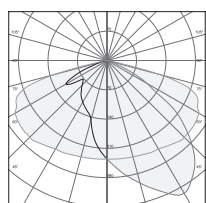
3412
Simétrica extensiva



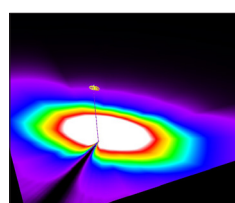
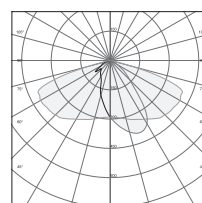
3413
Asimétrica longitudinal



3408
Asimétrica intensiva



3409
Asimétrica media

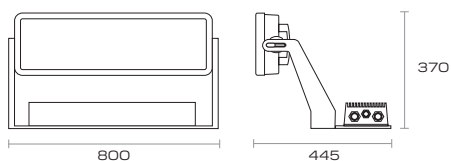


3410
Asimétrica frontal

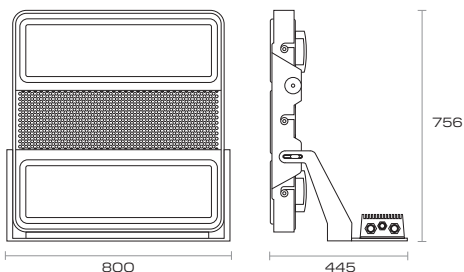


DIMENSIONES

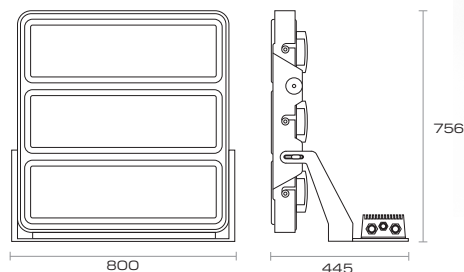
S (1 Módulo)



M (2 Módulos)



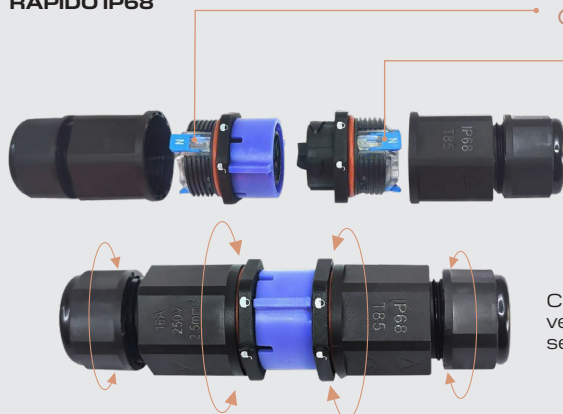
L (3 Módulos)



CONECTOR RÁPIDO

VERSIÓN ON/OFF

CONECTOR RÁPIDO IP68



Instalación de cableado sin herramientas, prisioneros de conexión rápida.

Conexión del conector macho / hembra, verificar el ajuste mediante el cierre de seguridad.

GENERADOR REFERENCIAS

REF. PRODUCTO	COLOR	*POTENCIA (W)	TEMP. COLOR	SISTEMA	ÓPTICA	*DRIVER	*ACCESORIOS
S6400	58 (Gris)	42 (422 W) S	73 (3000 K)	ERA	- Sin óptica secundaria 120°	- DRD Driver prom. Dali. Estándar.	LÁSER Láser orientación módulos
		59 (591 W) M	74 (4000 K)		3501 Asimétrica frontal 45°	DMX Driver prom. DMX M (845w) / L (1267w)	
		84 (845 W) M	75 (5000 K)		3502 Simétrica intensiva 22°		
		126 (1267 W) L			3503 Simétrica media 32°		
					3504 Simétrica media extensiva 41°		
S6400	58	59	74	ERA	3504	DMX	-

Ejemplo configuración: **S6400585974ERA3504DMX**

INSTALACIÓN



COLORES



GRIS (58)



*Otros colores RAL bajo pedido.

FLUJO SISTEMA SEGÚN VERSIÓN ÓPTICA / CRI>70

Lm. 3000K

W	-120°	3501	3502	3503	3504	3505
422	52532	52929	48243	57730	53355	55933
591	73545	74100	67541	80823	74697	78306
845	105065	105859	96487	115462	106711	111866
1267	157597	158788	144731	173192	160067	167799

Lm. 4000K

W	-120°	3501	3502	3503	3504	3505
422	55297	55715	50783	60769	56164	58877
591	77416	78001	71096	85077	78629	82428
845	110595	111431	101566	121539	112328	117754
1267	165892	167146	152349	182308	168492	176631

Lm. 5000K

W	-120°	3501	3502	3503	3504	3505
422	58208	58648	53456	63968	59120	61976
591	81491	82107	74838	89555	82768	86766
845	116416	117296	106912	127936	118240	123952
1267	174624	175944	160368	191904	177360	185928

GENERADOR REFERENCIAS

REF. PRODUCTO	COLOR	*POTENCIA (W)	TEMP. COLOR	SISTEMA	ÓPTICA	*DRIVER	*ACCESORIOS
S6400	58 (Gris)	42 (422 W) S	73 (3000 K)	EON	3414 Simétrica intensiva 31°	- DRD Driver prom. Dali. Estándar.	LÁSER Láser orientación módulos
		59 (591 W) M	74 (4000 K)		3415 Simétrica media 56°	DMX Driver prom. DMX M (845w) / L (1267w)	
		84 (845 W) M	75 (5000 K)		3416 Simétrica extensiva 81°		
		126 (1267 W) L			3412 Simétrica extensiva		
					3413 Asimétrica longitudinal		
					3408 Asimétrica intensiva		
					3409 Asimétrica media		
		3410 Asimétrica frontal					
S6400	58	59	74	EON	3416	DMX	-

Ejemplo configuración **S6400585974EON3416DMX**

INSTALACIÓN



COLORES



GRIS (58)



*Otros colores RAL bajo pedido.

FLUJO SISTEMA SEGÚN VERSIÓN ÓPTICA / CRI>70

Lm. 3000K

W	3414	3415	3416	3412	3413	3408	3409	3410
422	37183	39183	41248	39645	35082	41363	40728	42627
591	52056	54856	57747	55503	49115	57909	57019	59678
845	74366	78366	82496	79290	70164	82727	81456	85254
1267	111549	117549	123744	118935	105246	124090	122184	127881

Lm. 4000K

W	3414	3415	3416	3412	3413	3408	3409	3410
422	39140	41245	43419	41732	36928	43540	42872	44870
591	54796	57743	60786	58424	51700	60957	60020	62819
845	78280	82490	86838	83463	73857	87081	85743	89741
1267	117420	123736	130256	125195	110785	130621	128615	134611

Lm. 5000K

W	3414	3415	3416	3412	3413	3408	3409	3410
422	41200	43416	45704	43928	38872	45832	45128	47232
591	57680	60782	63986	61499	54421	64165	63179	66125
845	82400	86832	91408	87856	77744	91664	90256	94464
1267	123600	130248	137112	131784	116616	137496	135384	141696

ILUMINACIÓN INSTALACIONES DEPORTIVAS

ltvlight®
SPORT SYSTEM

Los requerimientos lumínicos para instalaciones deportivas son muy exigentes, incluso dentro del mismo terreno de juego, el tipo de iluminación y la optimización de la misma condiciona el juego de los deportistas y como el aficionado puede percibirlo.

La normativa UNE-EN 12193 de iluminación establece los requisitos para una iluminación de buena calidad en las instalaciones deportivas, clasificando la iluminación en tres tipos en función del nivel de competición. Para cada nivel el valor medio y la uniformidad serán diferentes.

Eficiencia y rendimiento, el sistema ltvlight® sport system, ha sido concebido para satisfacer al máximo la experiencia deportiva, tanto para los jugadores como para los espectadores, su mínimo grado de deslumbramiento y sus bajas pérdidas lumínicas lo hacen ideal para cualquier proyecto deportivo por exigente que sea, estadios de fútbol, pistas de atletismo, canchas de baloncesto, piscinas olímpicas, etc.

Chip LED ltvlight® sport system, sistema específico para la retransmisión de TV, una experiencia perfecta para el aficionado, sin parpadeo y ni deficiencia en la retransmisión televisada.



GENERADOR REFERENCIAS

REF.PRODUCTO	COLOR	*POTENCIA (W)	TEMP.COLOR	SISTEMA	ÓPTICA	*DRIVER	*ACCESORIOS
S6400	58 (Gris)	42 (422 W) S	93 (3000 K)	LTV	- Sin óptica secundaria 120°	- DRD Driver prom. Dali. Estándar.	LÁSER Láser orientación módulos
		59 (591 W) M	94 (4000 K)		3501 Asimétrica frontal 45°	DMX Driver prom. DMX M (845w) / L (1267w)	
		84 (845 W) M	95 (5000 K)		3502 Simétrica intensiva 22°		
		126 (1267 W) L			3503 Simétrica media 32°		
					3504 Simétrica media extensiva 41°		
					3505 Simétrica extensiva 60°		
S6400	58	59	94	LTV	3502	DMX	LÁSER

Ejemplo configuración **S6400585994LTV3502DMXLASER**

INSTALACIÓN



COLORES



GRIS (58)



*Otros colores RAL bajo pedido.

FLUJO SISTEMA SEGÚN VERSIÓN ÓPTICA / CRI>90

Lm. 3000K

W	-120°	3501	3502	3503	3504	3505
422	47278	47635	43418	51957	48019	50339
591	66190	66690	60786	72740	67227	70474
845	94558	95272	86838	103914	96040	100679
1267	141836	142909	130258	155873	144059	151019

Lm. 4000K

W	-120°	3501	3502	3503	3504	3505
422	49767	50143	45704	54692	50547	52989
591	69674	70201	63986	76569	70766	74184
845	99535	100287	91409	109384	101095	105978
1267	149302	150431	137114	164077	151642	158968

Lm. 5000K

W	-120°	3501	3502	3503	3504	3505
422	52387	52783	48110	57571	53208	55778
591	73342	73896	67354	80599	74491	78089
845	104774	105566	96220	115142	106416	111556
1267	157161	158349	144331	172713	159624	167335

secom

LIVE THE
LIGHT

Polígono Industrial La Estrella
Calle Marte, 18-21
30500 Molina de Segura
Murcia / Spain
+34 968 80 12 11
www.secom.es

