

**secom**  
here comes the light



# PROTEK Q1

PROJECTEUR LED

**eralight**<sup>®</sup>  
SYSTEM



[www.secom.es](http://www.secom.es)

# PROTEK Q1

## TECHNOLOGIE ET INNOVATION

PROTEK Q1 est un projecteur très polyvalent, avec un design optimisé qui intègre la technologie **eralight system®** de SECOM, la possibilité de choisir entre 8 optiques et 6 puissances, parfaits pour s'adapter aux besoins requis dans chaque projet.

PROTEK Q1, un projecteur fabriqué avec des matériaux de pointe et aux performances optimales.



# PROTEK Q1

## PROJECTEUR

La nouvelle génération de systèmes d'éclairage Secom Iluminación a été développée en privilégiant la performance, la polyvalence et même la compacité du système lui-même.

**ERALIGHT SYSTEM**, un système aux performances techniques pour toutes les opérations qui nécessitent une solution LED de moyenne puissance, accélérant ainsi le retour sur investissement grâce à un concept Made In Secom.

### PROTEK Q1

*eralight*<sup>®</sup>  
SYSTEM

### PROTEK Q1

LED	3030	2835
TYPE DE LED	MOYENNE PUISSANCE (MP) LED à encapsulation époxy, montage en surface.	MOYENNE PUISSANCE (MP) LED à encapsulation époxy, montage en surface.
POWERS	17,5 w 30 w 54 w	17,5 w 30 w 54 w
LIFESPAN	50.000 h. L80B10 Ta35°C Ti85°C	50.000 h. L80B10 Ta25°C Ti25°C
OPTIQUE	PMMA	-
PROTECTEUR DE LUMINAIRE	PMMA (Impact élevé)	PMMA (Impact élevé)
REGLEMENTATION	On/Off DRD: Dali DR: 1-10v	On/Off
NO. OPTIQUE	Sans optique (120°) 4 - Symétrique 3 - Asymétrique	Sans optique (120°)
GARANTIE	5 années	3 années
CARACTÉRISTIQUES	Soupape de contrôle de la pression. Équipement à faible perte. Haute efficacité. Protecteur de surtension.	Soupape de contrôle de la pression.

# PROTEK Q1

## PROJECTEUR



**PROTEK Q1**, projecteur extérieur de haute qualité fabriqué en aluminium moulé sous pression qui offre une grande dissipation de la chaleur pour une meilleure performance.

Projecteur aux performances lumineuses supérieures, avec un rendement de 153 lm/w.

**Protek Q1** est un luminaire avec une grande flexibilité de configuration, jusqu'à 7 optiques et avec l'option de gradation, le projecteur parfait pour satisfaire tout projet.

Facile et rapide à installer grâce à sa légèreté, sa conception à profil bas et ses dimensions compactes.

LED	⚡	Fr	W	☑	🔌	IP	IK	°K	CRI	🌡️	△	PF	👁️	🕒	📦
2835	220-240V ac	50/60 Hz	17,5	✓	ON/OFF	66	08	1700K	>70	-15°	sans optique	>0,95	RISQUE PHOTOBIOLOGIQUE 0	50.000h.	1,5
3030			30		DALI		*10	3000K	(3030)	+35°	7 optiques			(L80B10)	
MID			54		1-10V		*optionnel	4000K	>80						
POWER								5000K	(2835)						
								3000K							
								4000K							
								5700K							
								(2835)							



## CARACTÉRISTIQUES PHYSIQUE ET MATÉRIEL



MP LED, encapsulé dans de l'époxy, monté en surface.  
153Lm/W, haute intensité lumineuse.  
Faible dégradation de la lumière.  
Flux lumineux uniforme.

TVS

Les diodes TVS, protection contre les surcharges électriques, telles que celles provoquées par la foudre, la commutation de charges inductives et les décharges électrostatiques (ESD) associées aux lignes de transmission et aux circuits électroniques.

PLED

Protection PLED, en cas de défaillance d'une LED, le courant continue de circuler dans le circuit, empêchant le luminaire de s'éteindre.



Risque photobiologique 0



Choix de 7 optiques différentes en fonction du projet à éclairer.



Conception optimisée pour une meilleure dissipation de la chaleur afin de garantir les meilleures performances.



Soupape dépressive anti-condensation. Empêcher la condensation à l'intérieur du luminaire.



IP66

Joint en silicone.  
Indice IP élevé, offrant une étanchéité à l'humidité, garantissant la protection de tous les composants électroniques.



IK08

IK10

\*En option

Luminaire anti-vandalisme, passant des tests d'impact de 50 joules.

5

ANS DE GARANTIE

3

ANS DE GARANTIE

eralight®  
SYSTEM

360°

Liseuse robuste pour une bonne orientation, jusqu'à une rotation de 360°.



IP68

Connecteur rapide étanche pour l'alimentation électrique.

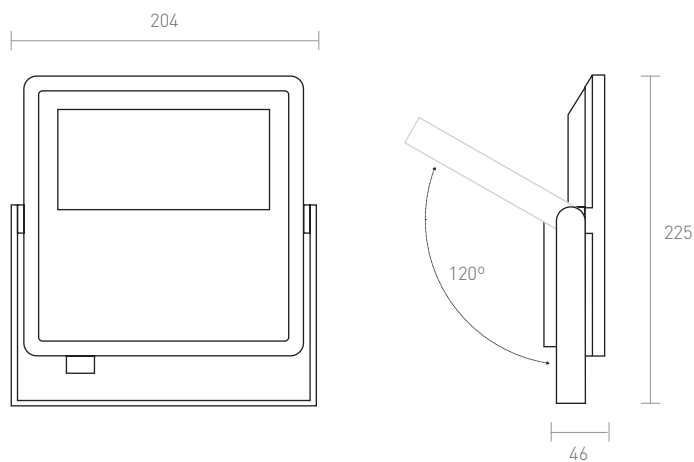


CONNEXION SANS OUTILS

**PROTEK Q1**  
eralight®  
SYSTEM



## DIMENSIONS



## RECOMMANDATIONS D'INSTALLATION



Vérifiez que le presse-étoupe est parfaitement serré à sa pression maximale.

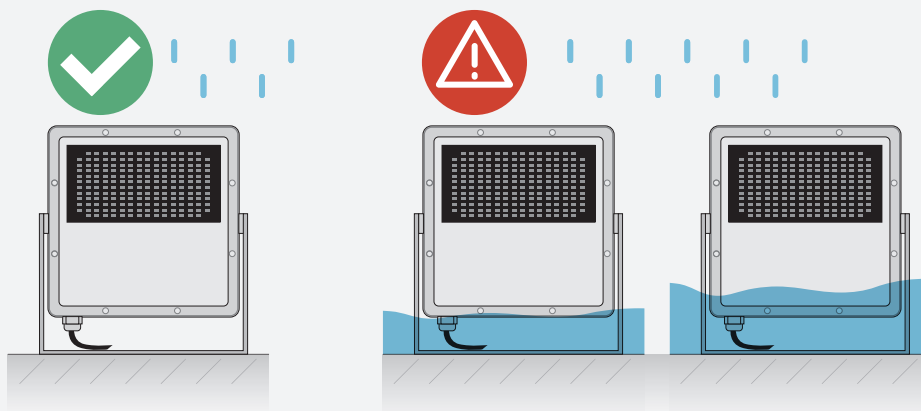
### CONNECTEUR FAST IP68



Installation du câblage sans outil, goujons de connexion rapide.



Connectez le connecteur mâle/femelle, vérifiez l'ajustement à l'aide du verrou de sécurité.



L'installation du projecteur doit être réalisée dans des zones où la stagnation de l'eau ne peut pas se produire, car le degré d'étanchéité du luminaire ne permet pas de l'immerger.







## OPTIQUES

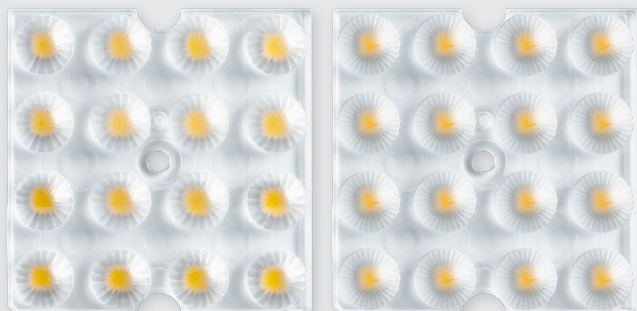
### POURQUOI CHOISIR DES OPTICIENS

L'optique est un élément essentiel de l'efficacité des luminaires d'éclairage public. Les environnements urbains à éclairer sont très variés et l'optique permet de mieux contrôler la lumière et de diriger le faisceau vers l'espace souhaité, d'améliorer les performances et d'éviter l'éblouissement des conducteurs et des piétons.

### POURQUOI LA SECOM

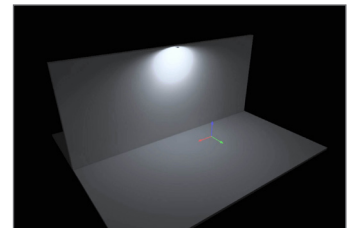
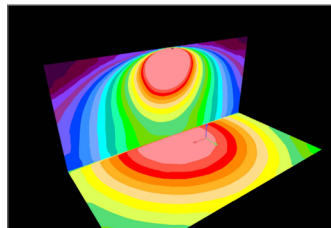
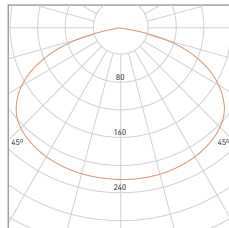
Chez Secom, nous avons un département R&D&I, où le développement de nouvelles technologies et de nouveaux composants d'éclairage est constant.

Nous disposons d'une multitude d'options de lentilles, optimisées pour les configurations d'éclairage globales et les spécifications régionales. L'accent mis sur la conception de luminaires à lentilles modulaires et évolutifs nous permet d'utiliser le même modèle de luminaire dans plusieurs applications et de répondre à différentes spécifications du marché. Nous avons des luminaires qui permettent un meilleur contrôle optique, même avec les distributions lumineuses asymétriques les plus exigeantes.

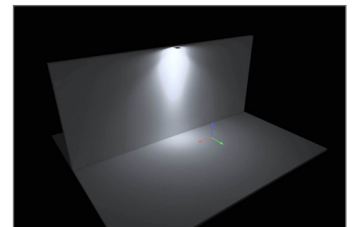
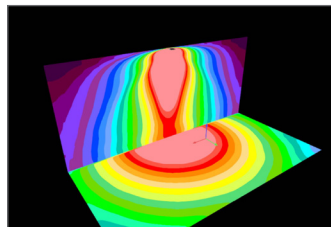
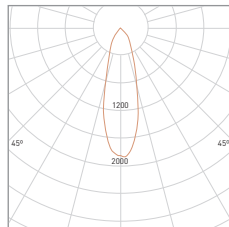


## OPTIQUES

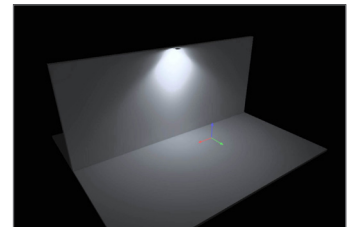
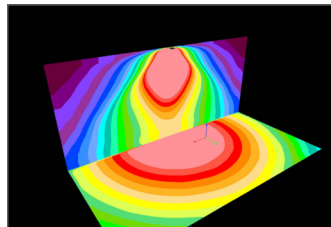
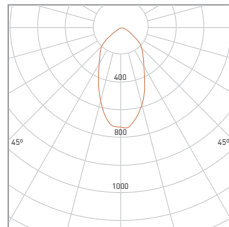
SANS  
OPTIQUE  
SECONDAIRE  
120°



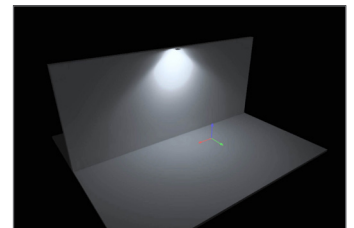
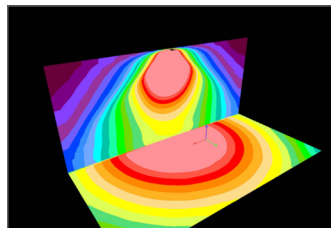
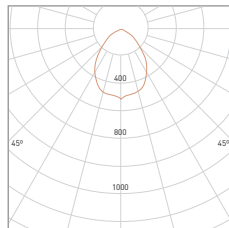
**3401**  
SYMÉTRIQUE  
INTENSIF  
31°



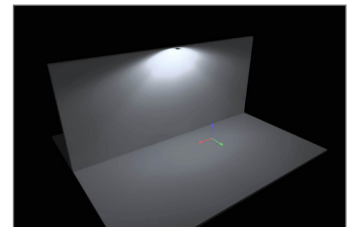
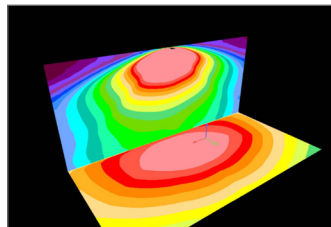
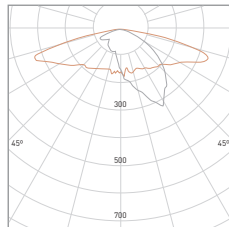
**3402**  
MOYENNE  
SYMÉTRIQUE  
56°



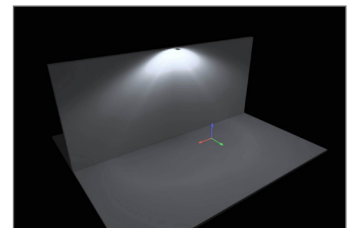
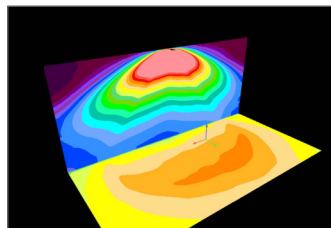
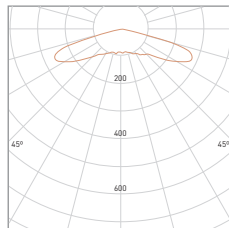
**3403**  
LARGEMENT  
SYMÉTRIQUE  
86°



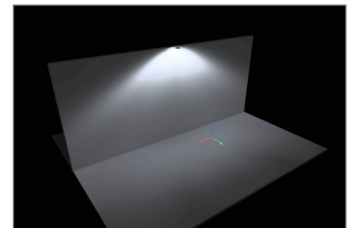
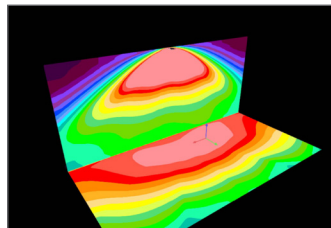
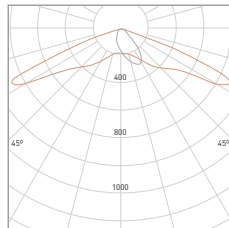
**3405**  
EXTENSIF  
ASYMÉTRIQUE



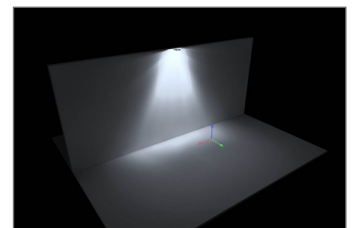
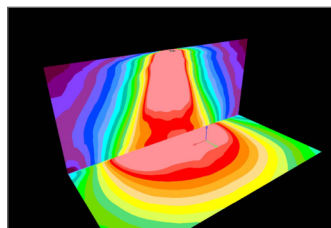
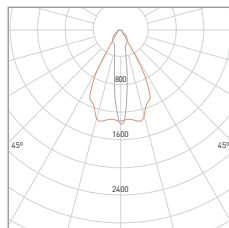
**3406**  
LARGEMENT  
SYMÉTRIQUE  
160°



**3407**  
ASYMMETRIC  
LONGITUDINAL




**3411**  
OVALE  
ASYMÉTRIQUE



# PROTEK Q1 *eralight*<sup>®</sup>

PROJECTEUR SYSTEM

LED	
3030 MID POWER	50.000h. L80B10

**5**

ANS DE  
GARANTIE



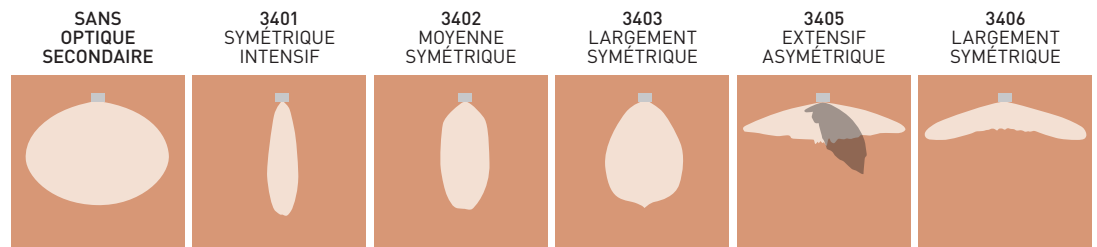
## RÉFÉRENCES

### PROTEK Q1 *eralight* system

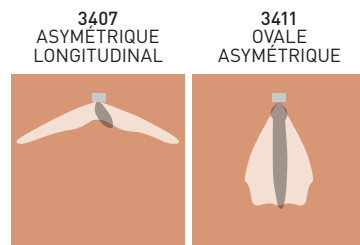
Ref.	Couleur	Optique	W LED	Lm. LED	W Système	Lm. Système	Tep. Couleur
S4127021771ERA	Noir	120°	15,5	2263	17,5	2095	1700K
S4127021773ERA	Noir	120°	15,5	2515	17,5	2328	3000K
S4127021774ERA	Noir	120°	15,5	2646	17,5	2450	4000K
S4127021775ERA	Noir	120°	15,5	2779	17,5	2573	5000K
S4127023071ERA	Noir	120°	28	4061	30	3760	1700K
S4127023073ERA	Noir	120°	28	4513	30	4178	3000K
S4127023074ERA	Noir	120°	28	4750	30	4398	4000K
S4127023075ERA	Noir	120°	28	4988	30	4618	5000K
S4127025471ERA	Noir	120°	49	5756	54	5329	1700K
S4127025473ERA	Noir	120°	49	6395	54	5921	3000K
S4127025474ERA	Noir	120°	49	6732	54	6233	4000K
S4127025475ERA	Noir	120°	49	7069	54	6545	5000K

Tolérances : +-7% de flux de LED / +- 10% de puissance de luminaire

## APERÇU OPTIQUE **PROTEK Q1** eralight system



	120°	31°	56°	86°	-	160°
<b>Recommandation Hauteur</b>	2 - 7 m.	6 - 10 m.	5 - 9 m.	3 - 8 m.	3 - 8 m.	3 - 6 m.
Route	•	•	•	•	•	•
Rue	•	•	•	•	•	•
Avenue	•	•	•	•	•	•
Espace industriel	•	•	•	•	•	•
Rond-point / Intersection	•	•	•	•	•	•
Tunnel	•	•	•	•	•	•
Façades	•	•	•	•	•	•
Ornemental	•	•	•	•	•	•
Monumental	•	•	•	•	•	•



	-	-
<b>Recommandation Hauteur</b>	4 - 9 m.	3 - 8 m.
Route	•	•
Rue	•	•
Avenue	•	•
Espace industriel	•	•
Rond-point / Intersection	•	•
Tunnel	•	•
Façades	•	•
Ornemental	•	•
Monumental	•	•

GÉNÉRATEUR DE RÉFÉRENCE **PROTEK Q1** eralight system

Ref. Produit	Couleur du luminaire	Puissance W	Temp. Couleur	Système	Optique	Driver	Accessoires
S4127	01 (Blanc)	17 (17,5w)	71 (1.700K)	ERA	- 120°	- (ON/OFF) Standard	<b>4131</b> Diffuseur opale
	02 (Noir)	30 (30w)	73 (3.000K)		<b>3401</b> Sym. intensif 31°	<b>DRD</b> Driver prom. Dali	<b>AM</b> Peinture envir. marin
		54 (54w)	74 (4.000K)		<b>3402</b> Moyenne sym. 56°	<b>DR</b> Règlement 1-10v	<b>IK10</b> Indice anti-vandalisme
			75 (5.000K)		<b>3403</b> Largeement sym. 86°		
					<b>3405</b> Extensif asym.		
					<b>3406</b> Largeement sym.		
					<b>3407</b> Asym. longitudinal		
			<b>3411</b> Ovale asym.				
S4127	02	17	74	ERA	3405	DRD	AM

Exemple de configuration ref. **S4127021774ERA3405DRDAM**

## COMPLÉMENTS

S350101	Bras mural 500 mm / blanc
S350102	Bras mural 500 mm. / noir
S350201	Bras mural 1.000 mm. / blanc
S350202	Bras mural 1.000 mm. / noir
S350301	Bras mural 1.500 mm. / blanc
S350302	Bras mural 1.500 mm. / noir

**PROTEK Q1 eralight system / FLUX DU SYSTÈME SELON LA VERSION OPTIQUE / CRI>70**
**1700K**

W	- 120°	3401 Sym. intensif 31°	3402 Moyenne sym. 56°	3403 Largement sym. 86°	3405 Extensif asym.	3406 Largement sym.	3407 Asym. longitudinal	3411 Ovale asym.
17,5	2095	1717	2026	1986	2006	1792	1829	1290
30	3760	3229	3766	3679	3217	3226	3292	2547
54	5329	4559	4996	5242	4758	4696	4791	3146

**3000K**

W	- 120°	3401 Sym. intensif 31°	3402 Moyenne sym. 56°	3403 Largement sym. 86°	3405 Extensif asym.	3406 Largement sym.	3407 Asym. longitudinal	3411 Ovale asym.
17,5	2328	1908	2252	2207	2229	1991	2032	1434
30	4178	3588	4185	4088	3575	3584	3658	2830
54	5921	5065	5551	5824	5316	5217	5324	3496

**4000K**


W	- 120°	3401 Sym. intensif 31°	3402 Moyenne sym. 56°	3403 Largement sym. 86°	3405 Extensif asym.	3406 Largement sym.	3407 Asym. longitudinal	3411 Ovale asym.
17,5	2450	2008	2370	2323	2346	2096	2139	1509
30	4398	3777	4405	4303	3763	3773	3850	2979
54	6233	5332	5843	6131	5596	5492	5604	3680

**5000K**

W	- 120°	3401 Sym. intensif 31°	3402 Moyenne sym. 56°	3403 Largement sym. 86°	3405 Extensif asym.	3406 Largement sym.	3407 Asym. longitudinal	3411 Ovale asym.
17,5	2573	2108	2489	2439	2463	2201	246	1585
30	4618	3966	4625	4518	3951	3962	4043	3128
54	6545	5599	6135	6438	5876	5767	5884	3863

# PROTEK Q1

PROJECTEUR

LED	
2835 MID POWER	50.000h. L80B10



3  
ANS DE  
GARANTIE



## RÉFÉRENCES

### PROTEK Q1

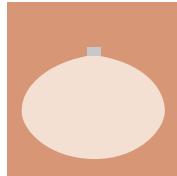
Ref.	Couleur	Optique	W LED	Lm. LED	W Système	Lm. Système	Tep. Couleur
S4127021783	Noir	120°	15,5	2263	17,5	2095	3000K
S4127021784	Noir	120°	15,5	2382	17,5	2205	4000K
S4127021785	Noir	120°	15,5	2501	17,5	2315	5700K
S4127023083	Noir	120°	28	4061	30	3760	3000K
S4127023084	Noir	120°	28	4275	30	3958	4000K
S4127023085	Noir	120°	28	4489	30	4156	5700K
S4127025483	Noir	120°	49	5756	54	5329	3000K
S4127025484	Noir	120°	49	6059	54	5610	4000K
S4127025485	Noir	120°	49	6362	54	5890	5700K

Tolérances : +-7% de flux de LED / +- 10% de puissance de luminaire



## APERÇU OPTIQUE **PROTEK Q1**

SANS  
OPTIQUE  
SECONDAIRE



120°

Recommandation Hauteur	2 - 7 m.
Route	•
Rue	•
Avenue	•
Espace industriel	•
Rond-point / Intersection	•
Tunnel	•
Façades	•
Ornemental	•
Monumental	•

## GÉNÉRATEUR DE RÉFÉRENCE **PROTEK Q1**

Ref. Produit	Couleur du luminaire	Puissance W	Temp. Couleur	Optique	Accessoires
S4127	01 (Blanc)	17 (17,5w)	83 (3.000K)	- 120°	<b>4131</b> Diffuseur opale
	02 (Noir)	30 (30w)	84 (4.000K)		<b>AM</b> Peinture pour environnement marin
		54 (54w)	85 (5.700K)		<b>IK10</b> Indice anti-vandalisme
S4127	02	17	84	-	<b>AM</b>

Exemple de configuration ref. **S4127021783AM**

## COMPLÉMENTS

S350101	Bras mural 500 mm / blanc
S350102	Bras mural 500 mm. / noir
S350201	Bras mural 1.000 mm. / blanc
S350202	Bras mural 1.000 mm. / noir
S350301	Bras mural 1.500 mm. / blanc
S350302	Bras mural 1.500 mm. / noir

**PROTEK Q1 / FLUX DU SYSTÈME SELON LA VERSION OPTIQUE / CRI>80****3000K**

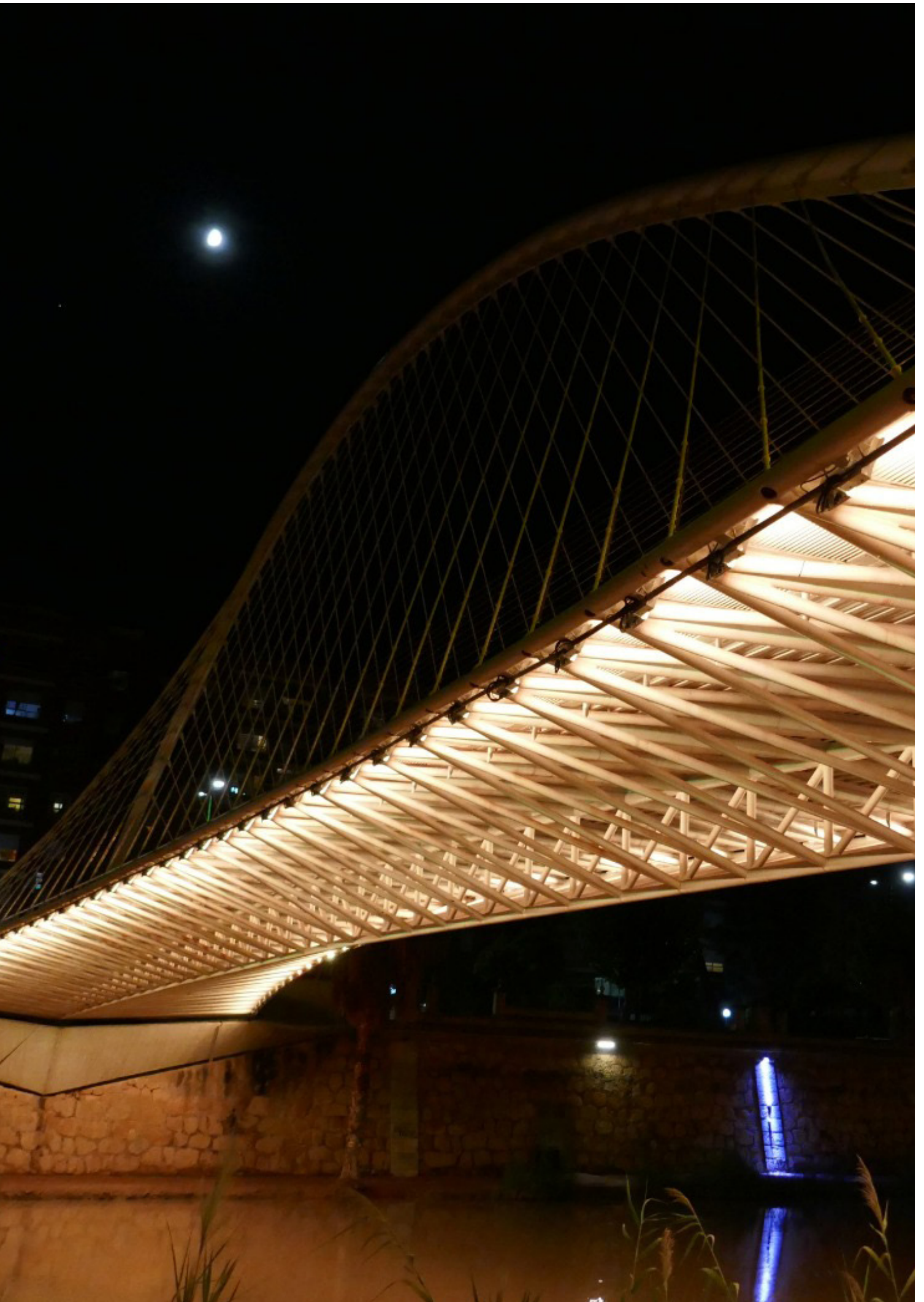
W	- 120°
17,5	2095
30	3760
54	5329

**4000K**

W	- 120°
17,5	2205
30	3958
54	5610

**5700K**

W	- 120°
17,5	2315
30	4156
54	5890



secom  
here comes the light



[www.secom.es](http://www.secom.es)