

secom
here comes the light



PROTEK Q1

PROIETTORE LED

eralight[®]
SYSTEM



www.secom.es

PROTEK Q1

TECNOLOGIA E INNOVAZIONE

PROTEK Q1 è un proiettore altamente versatile, con un design ottimizzato che presenta la tecnologia **eralight system®** di SECOM, la possibilità di scegliere tra 8 ottiche e 6 potenze, perfette per adattarsi alle esigenze di ogni singolo progetto

PROTEK Q1, un proiettore realizzato con materiali all'avanguardia con ottime prestazioni



PROTEK Q1

PROIETTORE

La nuova generazione di sistemi di illuminazione Secom Iluminación è stata sviluppata dando priorità alle prestazioni, alla versatilità e anche alla compattezza del sistema stesso.

ERALIGHT SYSTEM, un sistema con prestazioni tecniche per tutte quelle operazioni che richiedono una soluzione a LED di media potenza, accelerando così il ritorno dell'investimento attraverso un concetto Made In Secom.

PROTEK Q1

eralight[®]
SYSTEM

PROTEK Q1

LED	3030	2835
TIPO DI LED	MEDIA POTENZA (MP) LED incapsulato in resina epossidica, montato in superficie	MEDIA POTENZA (MP) LED incapsulato in resina epossidica, montato in superficie
POTENZA	17,5 w 30 w 54 w	17,5 w 30 w 54 w
VITA UTILE	50.000 h. L80B10 Ta35°C Ti85°C	50.000 h. L80B10 Ta25°C Ti25°C
OTTICA	PMMA	-
PROTEZIONE DELL'APPARECCHIO	PMMA (Alto impatto)	PMMA (Alto impatto)
REGOLAZIONE	On/Off DRD: Dali DR: 1-10v	On/Off
N. OTTICA	Senza ottica (120°) 4 - Simmetrico 3 - Asimmetrico	Senza ottica (120°)
GARANZIA	5 anni	3 anni
CARATTERISTICHE	Valvola anticondensa . Apparecchiature a bassa perdita. Alta efficienza. Protezione da sovratensioni	valvola anticondensa.

PROTEK Q1

PROIETTORE



PROTEK Q1, proiettore per esterni di alta qualità, realizzato in alluminio pressofuso che offre un'elevata dissipazione del calore per migliorare le prestazioni.

Proiettore con una resa luminosa superiore, con un'efficienza di 153 lm/w.

PROTEK Q1, è un apparecchio con grande flessibilità di configurazione, fino a 7 ottiche e con l'opzione di dimmerazione, il proiettore perfetto per soddisfare qualsiasi progetto.

Facile e veloce da installare grazie al design leggero e a basso profilo Dalle dimensioni compatte.

LED	⚡	Fr	W Sistema	✓	🏠	IP	IK	°K	CRI	🌡️	△	PF	👁️	🕒	📦
2835	220-240V ac	50/60 Hz	17,5	✓	ON/OFF	66	08	1700K	>70	-15°	senza ottica	>0,95	RISCHIO FOTOBIOLOGICO 0	50.000h.	1,5
3030			30		DALI		*10	3000K	(3030)	+35°	7 ottiche			(L80B10)	
MID			54		1-10V		*facoltativo	4000K	>80						
POWER								5000K	(2835)						
								3000K							
								4000K							
								5700K							
								(2835)							



CARATTERISTICHE FISICHE E MATERIALI



MP LED, incapsulato in resina epossidica, montato in superficie. 153Lm/W, alta intensità luminosa. Decadimento in condizioni di scarsa luminosità. Flusso luminoso uniforme.

TVS

I diodi TVS proteggono dai sovraccarichi elettrici, come i fulmini, la commutazione di carichi induttivi e le scariche elettrostatiche (ESD) associate alle linee di trasmissione e ai circuiti elettronici.

PLED

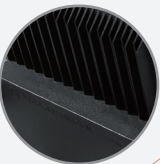
Protezione PLED, in caso di guasto del LED, la corrente continua a scorrere nel circuito, impedendo lo spegnimento dell'apparecchio.



Rischio fotobiologico 0



Scelta di 7 ottiche diverse a seconda del progetto da illuminazione.



Design ottimizzato per migliore dissipazione del calore e garantire le migliori prestazioni.



Valvola anticondensa. Prevenzione della condensa all'interno dell'apparecchio.



IP66

Guarnizione in silicone. Elevato grado di protezione IP, che offre impermeabilità all'umidità e garantisce la protezione di tutti i componenti elettronici.



IK08

IK10

* Opzionale

Apparecchio antivandalo, che supera test di impatto di 50 joule.

5

ANNI
GARANZIA

3

ANNI
GARANZIA

eralight®
SYSTEM

360°

Staffe ad alta resistenza per un buon orientamento, fino a una rotazione di 360°.



IP68

Connettore rapido a tenuta stagna per l'alimentazione.

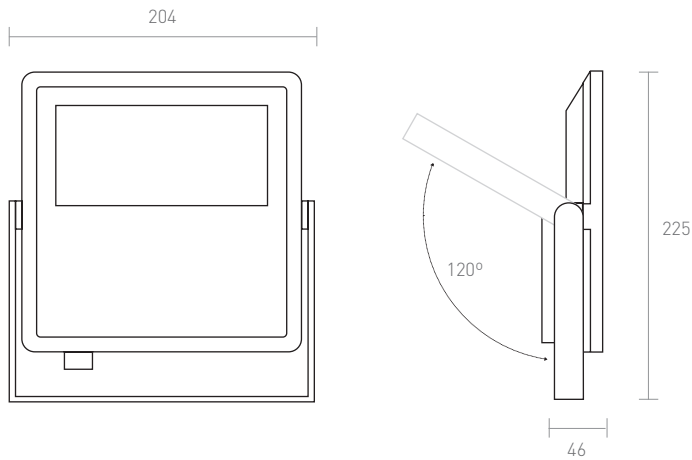


CONNESSIONE
SENZA
STRUMENTI

PROTEK Q1
eralight®
SYSTEM



DIMENSIONI



RACCOMANDAZIONI PER L'INSTALLAZIONE



Verificare che il premistoppa sia perfettamente serrato alla massima pressione.

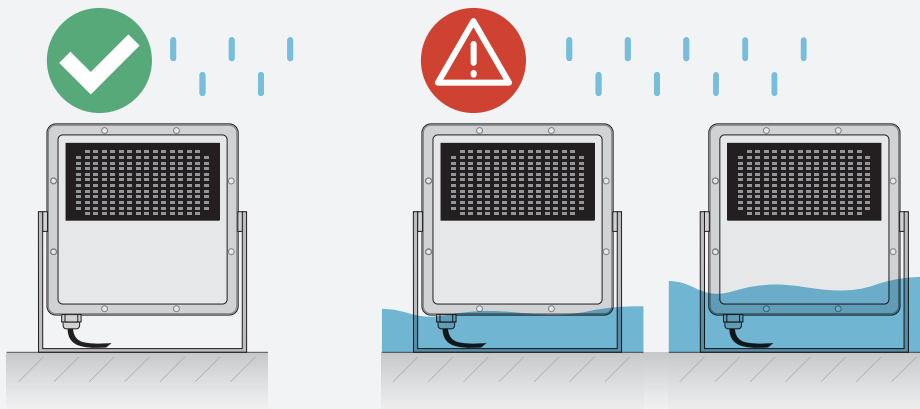
CONNETTORE VELOCE IP68



Installazione del cablaggio senza strumenti, attacco rapido connettori rapidi.



Collegare il connettore maschio/femmina, verificare l'accoppiamento mediante il blocco di sicurezza.



L'installazione del proiettore deve essere effettuata in aree in cui non possano verificarsi ristagni d'acqua, poiché il grado di impermeabilità dell'apparecchio non consente di immergerlo.





OTTICA

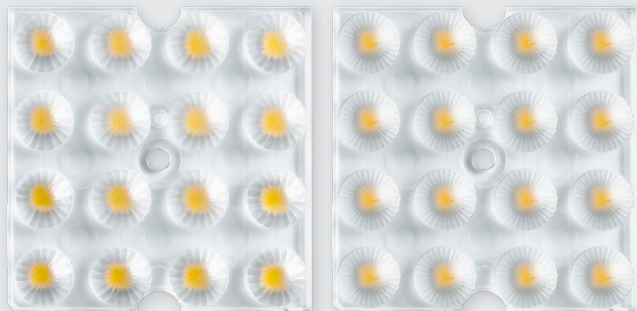
PERCHÉ SCEGLIERE UN OTTICA

L'ottica è un elemento fondamentale per l'efficienza degli apparecchi di illuminazione stradale. Gli ambienti urbani da illuminare sono molto vari e le ottiche migliorano il controllo della luce e dirigono il fascio luminoso verso lo spazio desiderato, migliorano le prestazioni ed evitano l'abbagliamento di conducenti e pedoni.

PERCHÉ SECOM

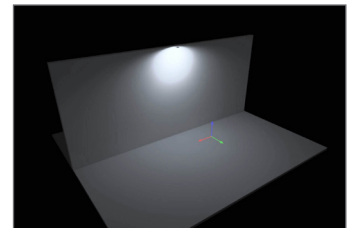
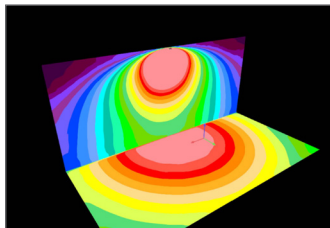
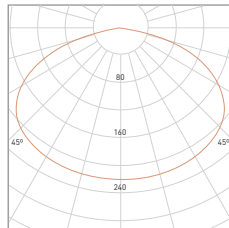
In Secom disponiamo di un reparto R&D&I, dove lo sviluppo di nuove tecnologie e componenti per l'illuminazione è costante.

Abbiamo una moltitudine di opzioni di lenti, ottimizzate per le configurazioni di illuminazione globali e le specifiche regionali. La nostra attenzione al design modulare e a prova di futuro delle lenti ci permette di utilizzare lo stesso design di apparecchio in più applicazioni e di soddisfare diverse specifiche di mercato. Abbiamo apparecchi che consentono un maggiore controllo ottico anche con le distribuzioni luminose asimmetriche più esigenti.

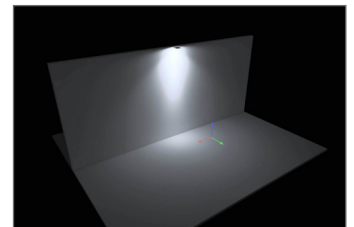
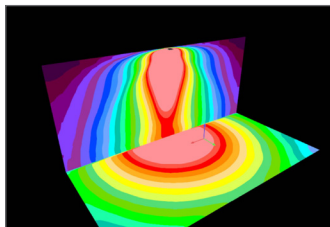
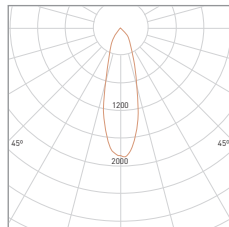


OTTICA

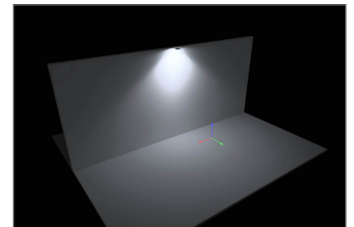
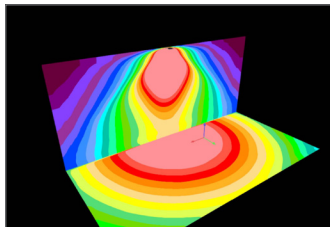
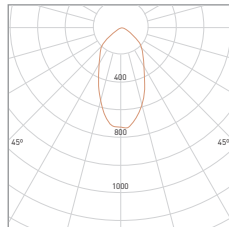
SENZA
OTTICA
SECONDARIA
120°



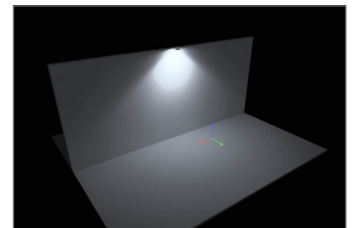
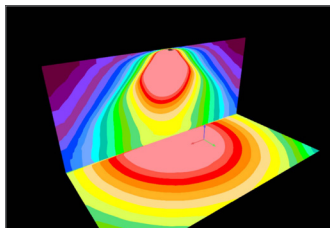
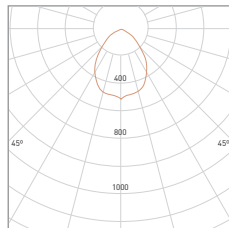
3401
SIMMETRICO
INTENSIVO
31°



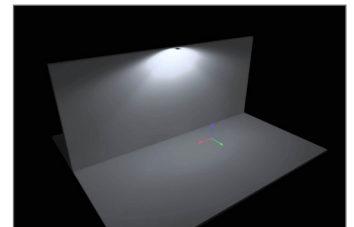
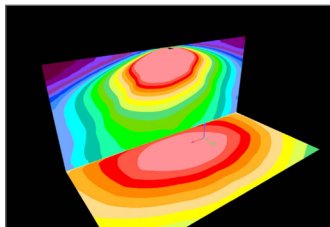
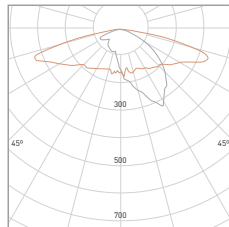
3402
SIMMETRICO
MEDIO
56°



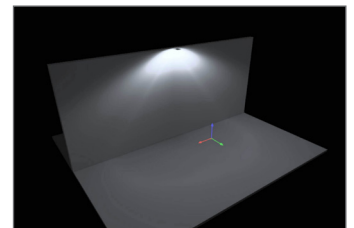
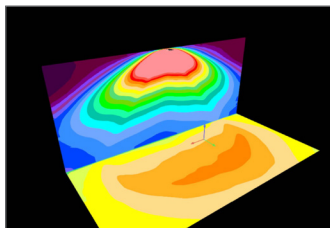
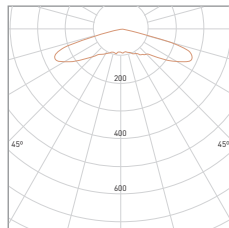
3403
SIMMETRICO
ESTENSIVO
86°



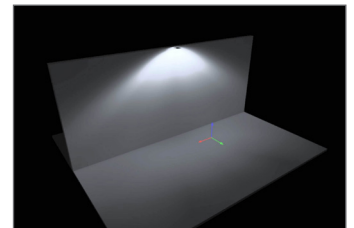
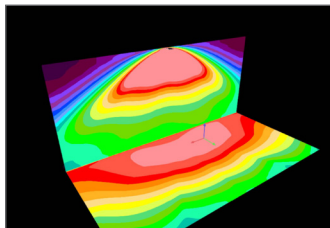
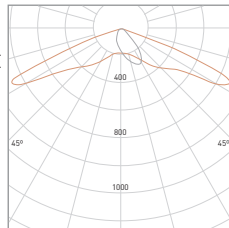
3405
ASIMMETRICO
ESTENSIVO



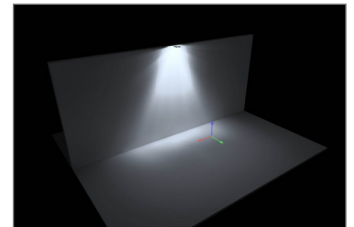
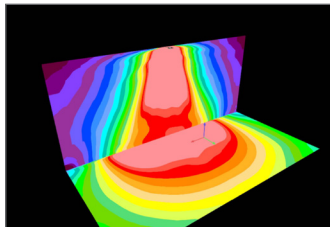
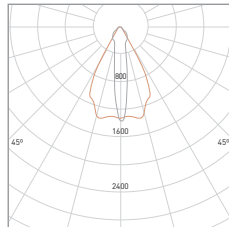
3406
SIMMETRICO
ESTENSIVO
160°



3407
ASIMMETRICO
LONGITUDINALE




3411
ASIMMETRICO
OVALE



PROTEK Q1 *eralight*[®]

PROIETTORE SYSTEM

LED	
3030 MID POWER	50.000h. L80B10



5
ANNI
GARANZIA



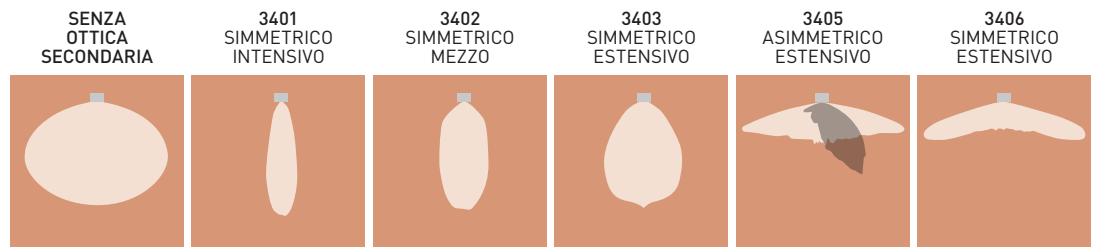
RIFERIMENTI

PROTEK Q1 *eralight* system

Ref.	Colore	Ottica	W LED	Lm. LED	W Sistema	Lm. Sistema	Tep. Colore
S4127021771ERA	Nero	120°	15,5	2263	17,5	2095	1700K
S4127021773ERA	Nero	120°	15,5	2515	17,5	2328	3000K
S4127021774ERA	Nero	120°	15,5	2646	17,5	2450	4000K
S4127021775ERA	Nero	120°	15,5	2779	17,5	2573	5000K
S4127023071ERA	Nero	120°	28	4061	30	3760	1700K
S4127023073ERA	Nero	120°	28	4513	30	4178	3000K
S4127023074ERA	Nero	120°	28	4750	30	4398	4000K
S4127023075ERA	Nero	120°	28	4988	30	4618	5000K
S4127025471ERA	Nero	120°	49	5756	54	5329	1700K
S4127025473ERA	Nero	120°	49	6395	54	5921	3000K
S4127025474ERA	Nero	120°	49	6732	54	6233	4000K
S4127025475ERA	Nero	120°	49	7069	54	6545	5000K

Tolleranze: +-7% flusso LED / +- 10% potenza dell'apparecchio di illuminazione

PANORAMICA OTTICA **PROTEK Q1** eralight system



	120°	31°	56°	86°	-	160°
Raccomandazione Altezza	2 - 7 m.	6 - 10 m.	5 - 9 m.	3 - 8 m.	3 - 8 m.	3 - 6 m.
Strada	•	•	•	•	•	•
Via	•	•	•	•	•	•
Viale	•	•	•	•	•	•
Spazio industriale	•	•	•	•	•	•
Rotatoria / Intersezione	•	•	•	•	•	•
Tunnel	•	•	•	•	•	•
Facciate	•	•	•	•	•	•
Ornamentale	•	•	•	•	•	•
Monumentale	•	•	•	•	•	•



	-	-
Raccomandazione Altezza	4 - 9 m.	3 - 8 m.
Strada	•	•
Via	•	•
Viale	•	•
Spazio industriale	•	•
Rotatoria / Intersezione	•	•
Tunnel	•	•
Facciate	•	•
Ornamentale	•	•
Monumentale	•	•

GENERATORE DI RIFERIMENTO **PROTEK Q1** eralight system

Prodotto rif.	Colore dell'apparecchio	Potenza W	Colore Temp.	Sistema	Ottica	Driver	Accessori
S4127	01 (Bianco)	17 (17,5w)	71 (1.700K)	ERA	- 120°	- (ON/OFF) Standard	4131 Diffusore opalino
	02 (Nero)	30 (30w)	73 (3.000K)		3401 Intensivo Sim. 31	DRD Driver prom. Dali	AM Vernice marina amb.
		54 (54w)	74 (4.000K)		3402 Sim. media 56°.	DR Regolazione 1-10v	IK10 Protezione antiv. ind.
			75 (5.000K)		3403 Estensione sim. 86		
					3405 Ampia assimilazione.		
					3406 Sim. estensivo		
					3407 Asimmetria longitudinale.		
			3411 Ovale asimmetrico.				
S4127	02	17	74	ERA	3405	DRD	AM

Ad esempio, configurazione rif. **S4127021774ERA3405DRDAM**

ACCESSORI

S350101	Braccio a parete 500 mm / bianco
S350102	Braccio a parete 500 mm / nero
S350201	Braccio a parete 1.000 mm / bianco
S350202	Braccio a parete 1.000 mm / nero
S350301	Braccio a parete 1.500 mm / bianco
S350302	Braccio a parete 1.500 mm / nero

PROTEK Q1 eralight system / FLUSSO DI SISTEMA SECONDO LA VERSIONE OTTICA / CRI>70

1700K

W	- 120°	3401 Intensivo Sim. 31	3402 Sim. media 56°.	3403 Estensione sim. 86	3405 Ampia assimilazione.	3406 Sim. estensivo	3407 Asim. longitudinale.	3411 Ovale asimmetrico
17,5	2095	1992	2352	2305	2006	2080	2122	1498
30	3760	3748	4371	4270	3217	3744	3820	2956
54	5329	5291	5798	6083	4758	5449	5561	3651

3000K

W	- 120°	3401 Intensivo Sim. 31	3402 Sim. media 56°.	3403 Estensione sim. 86	3405 Ampia assimilazione.	3406 Simbolo longitudinale.	3407 Asim. longitudinale.	3411 Asim. oval
17,5	2328	2214	2613	2561	2229	2311	2358	1664
30	4178	4164	4857	4744	3575	4160	4245	3284
54	5921	5879	6442	6759	5316	6055	5561	4057

4000K


W	- 120°	3401 Intensivo Sim. 31°	3402 Sim. media 56°.	3403 Estensione sim. 86°	3405 Ampia assimilazione.	3406 Sim. longitudinale.	3407 Asim. longitudinale	3411 Asim. oval
17,5	2450	2008	2370	2323	2346	2096	2139	1509
30	4398	3777	4405	4303	3763	3773	3850	2979
54	6233	5332	5843	6131	5596	5492	5604	3680

5000K

W	- 120°	3401 Intensivo Sim. 31°+++	3402 Sim. media 56°	3403 Sim. estensivo 86°	3405 Asim. assimilazione.	3406 Sim. longitudinale	3407 Asim. longitudinale	3411 Asim. oval
17,5	2573	2108	2489	2439	2463	2201	246	1585
30	4618	3966	4625	4518	3951	3962	4043	3128
54	6545	5599	6135	6438	5876	5767	5884	3863

PROTEK Q1

PROIETTORE

LED	
2835 MID POWER	50.000h. L80B10



3
ANNI
GARANZIA



RIFERIMENTI

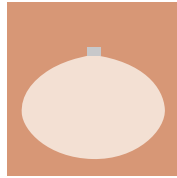
PROTEK Q1

Ref.	Colore	Ottica	W LED	Lm. LED	W Sistema	Lm. Sistema	Tep. Color
S4127021783	Nero	120°	15,5	2263	17,5	2095	3000K
S4127021784	Nero	120°	15,5	2382	17,5	2205	4000K
S4127021785	Nero	120°	15,5	2501	17,5	2315	5700K
S4127023083	Nero	120°	28	4061	30	3760	3000K
S4127023084	Nero	120°	28	4275	30	3958	4000K
S4127023085	Nero	120°	28	4489	30	4156	5700K
S4127025483	Nero	120°	49	5756	54	5329	3000K
S4127025484	Nero	120°	49	6059	54	5610	4000K
S4127025485	Nero	120°	49	6362	54	5890	5700K

Tolleranze: +-7% flusso LED / +- 10% potenza dell'apparecchio di illuminazione

PANORAMICA OTTICA **PROTEK Q1**

SENZA
OTTICA
SECONDARIA



120°

Raccomandazione Altezza	2 - 7 m.
Strada	•
Via	•
Viale	•
Spazio industriale	•
Rotatoria / Intersezione	•
Tunnel	•
Facciate	•
Ornamentale	•
Monumentale	•

GENERATORE DI RIFERIMENTO **PROTEK Q1**

Prodotto rif.	Colore dell'apparecchio	Potenza W	Colore Temp.	Ottica	Accessori
S4127	01 (Bianco)	17 (17,5w)	83 (3.000K)	- 120°	4131 Diffusore opalino
	02 (Nero)	30 (30w)	84 (4.000K)		AM Vernice marina amb.
		54 (54w)	85 (5.700K)		IK10 Protezione antiv. ind.
S4127	02	17	84	-	AM

Ad esempio, configurazione rif. **S4127021783AM**

COMPLEMENTI

S350101	Braccio a parete 500 mm / bianco
S350102	Braccio a parete 500 mm / nero
S350201	Braccio a parete 1.000 mm / bianco
S350202	Braccio a parete 1.000 mm / nero
S350301	Braccio a parete 1.500 mm / bianco
S350302	Braccio a parete 1.500 mm / nero

PROTEK Q1 / FLUSSO DI SISTEMA SECONDO LA VERSIONE OTTICA / CRI>80**3000K**

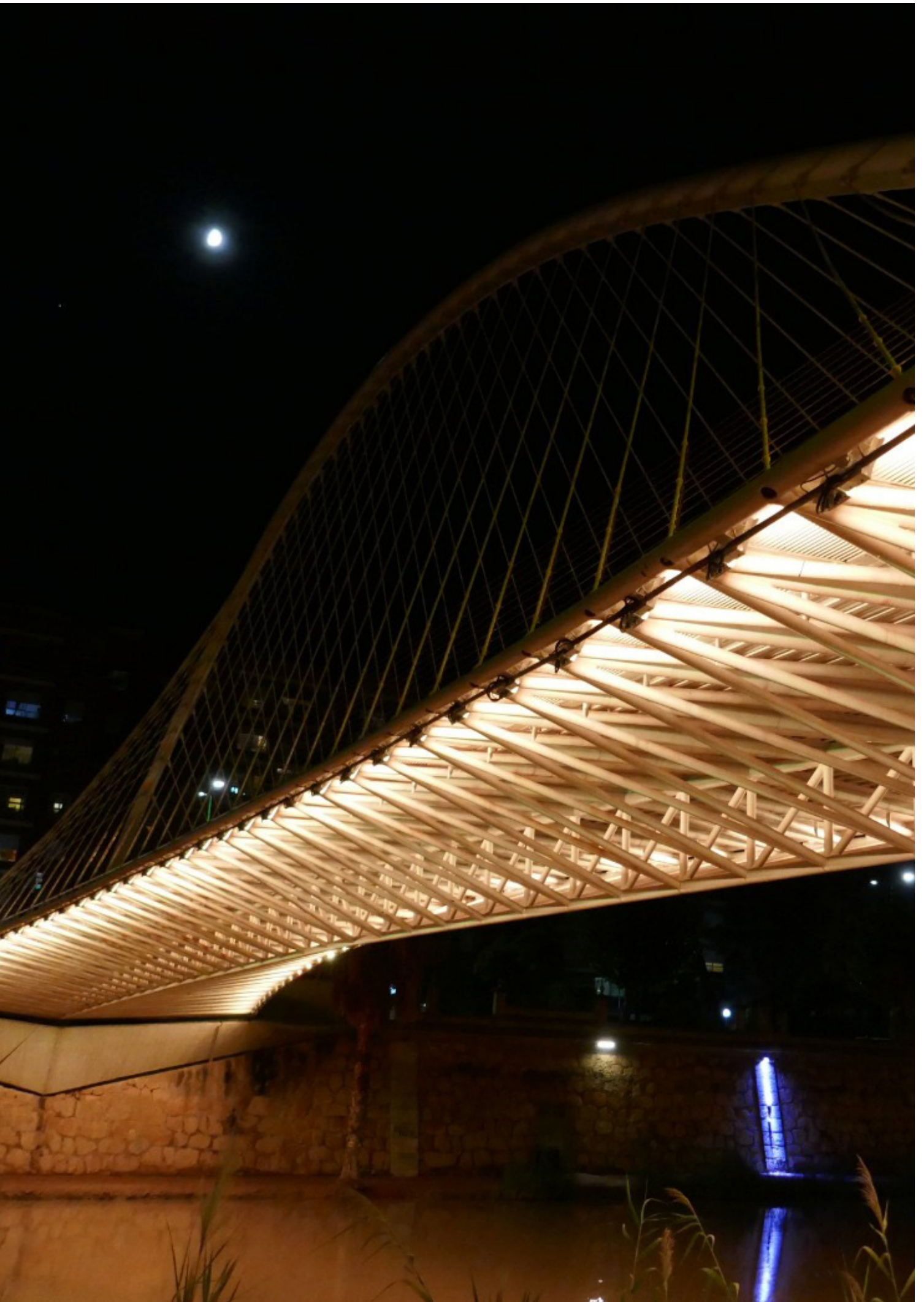
W	- 120°
17,5	2095
30	3760
54	5329

4000K

W	- 120°
17,5	2205
30	3958
54	5610

5700K

W	- 120°
17,5	2315
30	4156
54	5890



secom
here comes the light



www.secom.es