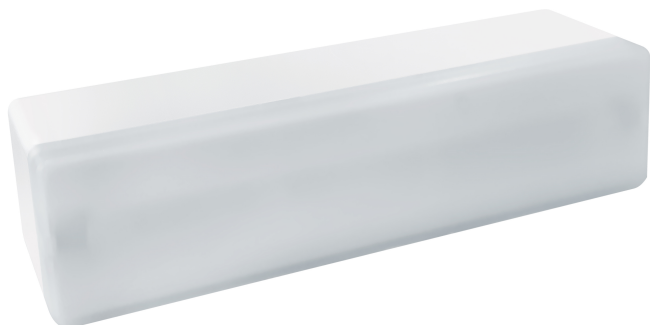


**EMERGENCIA SUBITI (NO PERMANENTE)**  
**SUBITI EMERGENCY (NOT PERMANENT)**  
Ref.: **4602**



Lámpara / Lamp: LED

Equipos / Equipment: Equipo Electrónico / Electronic equipment

Tensión de trabajo / Operating voltage: 220-240v 50-60 Hz

Portalámparas / Lampholder: -

Vida útil / Life span: 50.000\* h.

Temperatura de color / Colour temperature:  
4000°K (60/110/150/200/300/400/500 lum.)

Ángulo de apertura (grados) / Opening angle (degrees):  
120°

Grado de protección / Protection degree: IP44/65

Índice de reprod. crom. IRC / Chromatic reprod. index CRI: >80

Grado de protección antivandálica / Impact Protection: IK 04

**DESCRIPCIÓN / DESCRIPTION**

Luminaria de emergencia fabricada en policarbonato blanco y difusor mate.  
Alimentación mediante baterías de Ni-Cd con autonomía para una hora de funcionamiento

Permanece apagada y en recarga automática entrando en funcionamiento ante corte de suministro eléctrico. Equipo electrónico y baterías incluidas dentro de la luminaria.

Con diferentes flujos lumínicos 60, 110, 150, 200, 300, 400, 500 lúmenes.

Posibilidad de suministrar un marco para empotrar la luminaria.

Grado de estanqueidad IP44 y opcionalmente ip65.

Tipo de iluminación no permanente (de serie), con y sin autotest.

**Emergency luminaire made of white polycarbonate and matt diffuser.**  
**Powered by Ni-Cd batteries with autonomy for one hour of operation**  
**It remains off and in automatic recharge, starting up when the power supply is cut. Electronic equipment and batteries included inside the luminaire.**  
**With different light fluxes 60, 110, 150, 200, 300, 400, 500 lumens.**  
**Possibility of supplying a frame to embed the luminaire.**  
**Degree of tightness IP44 and optionally IP65.**  
**Type of lighting not permanent (standard), with and without self-test.**

**INSTALACIÓN / INSTALLATION**

Directamente a superficie (tornillería no incluida).

**Directly screw on ceiling (screw not included).**

**INCLUYE / INCLUDES**

Incluye equipo electrónico no permanente sin autotest, batería Ni-Cd, lámpara LED y difusor opal.

**Includes non-permanent electronic equipment without self-test, Ni-Cd battery, LED lamp and opal diffuser.**

**COLORES / COLOURS**

01 Blanco / White

**DIMENSIONES / MEASURES**

Peso / Weight: 0.3 Kg.

Ancho / Width: 39 mm.

Largo / Length: 253 mm.

Alto / Height: 59 mm.

Superficie / Surface



Empotrable / Recessed



Emergencia SUBITI (no permanente) / SUBITI Emergency (not

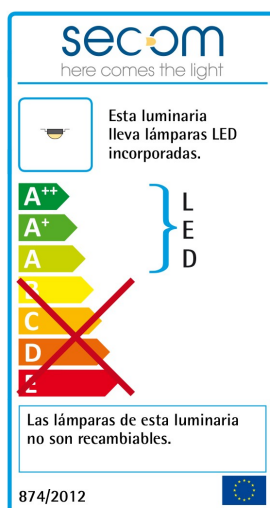
ACCESORIOS / ACCESSORIES

**IP65** Índice de protección IP65 / Protection degree IP65 (258x64x44mm)

**ME** Marco de empotrar

**AT** Autotest

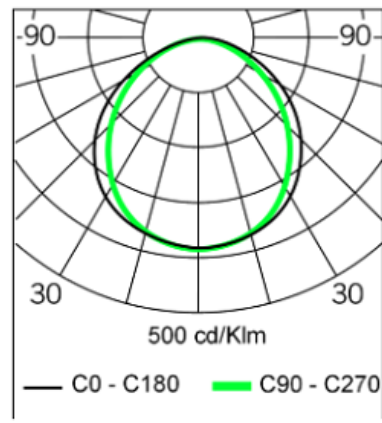
Clase energetica:



GARANTÍA / GUARANTEE: 3 años observando las condiciones de venta de nuestro Catálogo General / 3 years watching to the conditions of sales of our General Catalog.

Emergencia SUBITI (no permanente) / SUBITI Emergency (not

FOTOMETRÍAS / PHOTOMETRY



**CE** **DECLARACIÓN DE CONFORMIDAD**  
**CONFORMITY DECLARATION**

Referencia del producto: **4602 Emergencia SUBITI (no permanente)**

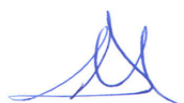
Product reference: **4602 SUBITI Emergency (not permanent)**

**Secom Iluminación S.L.** como fabricante declara que el producto mencionado ha sido fabricado de acuerdo con las directivas europeas que se citan a través del cumplimiento de las siguientes normas:

*Secom Iluminacion S.L. as manufacturer, declares that the above mentioned product has been manufactured according to the following European directives and regulations and satisfy the following rules:*

Nº	Directiva	Directive
2014/35/UE	<b>Equipo eléctrico para ser utilizado dentro de unos valores de tensión limitados.</b>  <b>Directiva de Baja Tensión.</b>	<b>Electrical equipment for use within certain voltage limits.</b>  <b>Low Voltage Directive.</b>
Normas / Generic standard: UNE-EN 60598-2-2:2012, UNE-EN 60598-2-2:2012, UNE-EN 60598-1:09+A1:11:09, UNE-EN 60598-1:2015 Normativa para emergencia / Emergency lights regulations: EN 60596-2-22		
Nº	Directiva	Directive
2014/30/UE	<b>Compatibilidad electromagnética.</b>  <b>Directiva EMC.</b>	<b>Electromagnetic compatibility.</b>  <b>EMC directive.</b>
Normas / Generic standard: EN 55015, EN61000-3-2:2006, EN 61000-3-3:2009		

Molina de Segura, 1 de Enero de 2020



José Antonio Fernández Giménez  
RESP. DE DESARROLLO



Sergio Rodríguez Gozábez  
RESP. DE CALIDAD

Esta declaración certifica el cumplimiento con las directivas mencionadas sin detallar las características. Deben observarse las indicaciones de seguridad indicadas en las instrucciones de uso del producto y que forman parte del suministro.

*This declaration certifies compliance with the above directives without detailing the features. Must be observed safety instructions given in the instructions for use of the product and that are part of the supply.*